

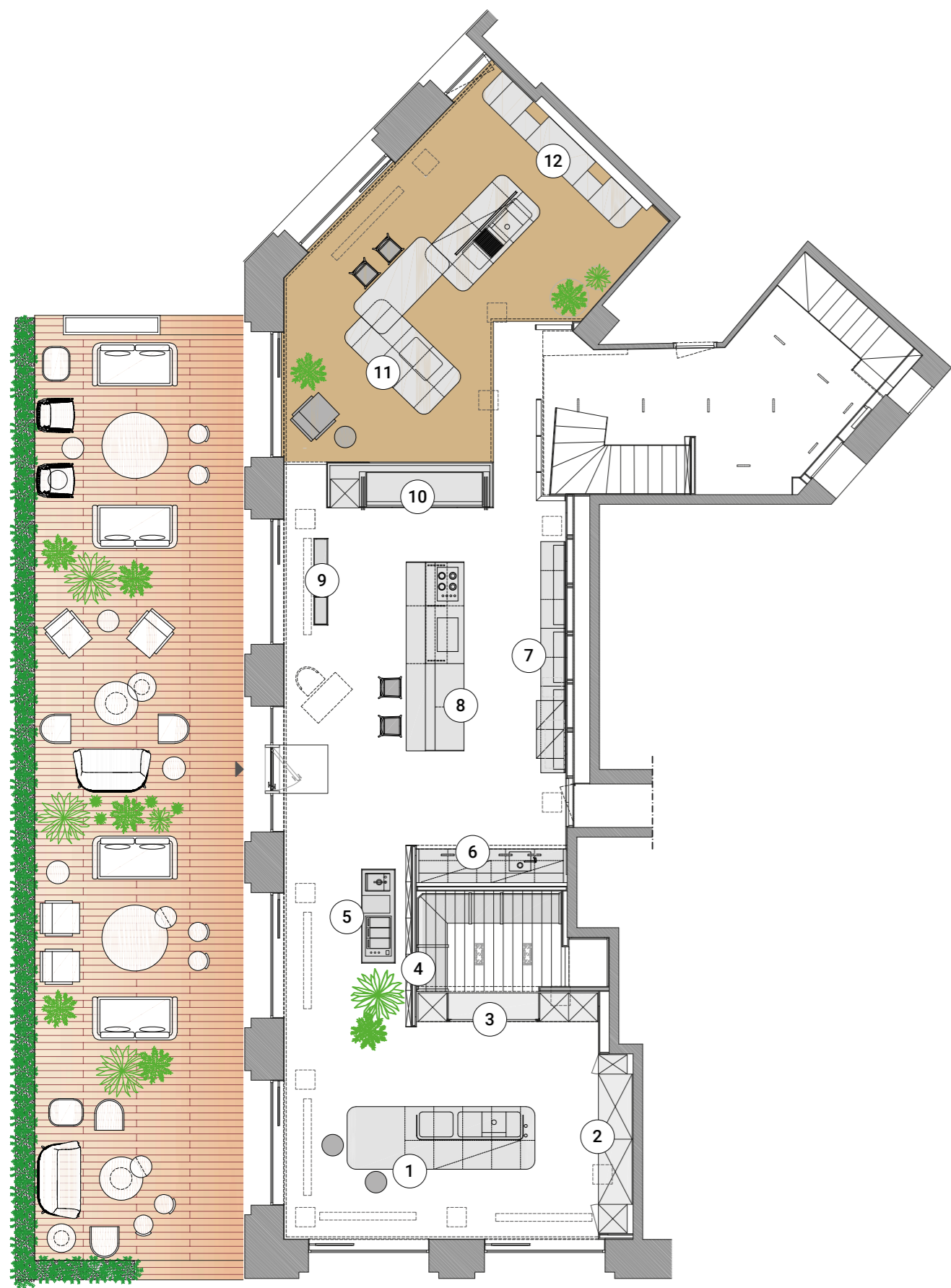
MILANO
DESIGN
WEEK

2 0 2 6

Technical Book

design **Giuseppe Bavuso**

ernestomeda



Sign Round, la nuova evoluzione di **Sign**, è un progetto che si rinnova attraverso un nuovo equilibrio tra **design, funzione e sensibilità materica**, introducendo linee morbide e avvolgenti con curve fluide e armoniose. Il nuovo concept interpreta in chiave attuale le **geometrie sinuose degli anni Settanta**, dando forma a un progetto capace di coniugare memoria estetica e linguaggio contemporaneo, rafforzandone ulteriormente il ruolo di cucina-manifesto: aperta e conviviale. La cura del dettaglio, da sempre cifra distintiva di Sign, trova in **Sign Round** una nuova espressione dove le finiture rafforzano l'identità del progetto attraverso **contrasti delicati e matericità sofisticate**.

K-Garden ridefinisce il concetto di cucina en plein air, inserendosi in una visione internazionale e colta dell'outdoor living, pensata per chi abita ogni ambiente della casa con la stessa cura e passione, senza distinzioni tra interno ed esterno dove la cucina, anche se outdoor, assume una valenza importante. Il progetto rappresenta l'evoluzione naturale della cucina K-Lab, da cui eredita l'anima tecnica e l'approccio modulare, ampliandoli e adattandoli a nuove esigenze di utilizzo all'aperto. Nascono così **postazioni multifunzionali dedicate alla preparazione, alla cottura e alla degustazione**, con dotazioni specifiche come piastre, griglie e barbecue, pensate per una cucina outdoor completa e performante.

Felice costante nella gamma dei modelli Ernestomeda, **Icon** che vanta l'introduzione di numerose soluzioni tecniche innovative come l'ideazione dell'anta Air, **mantiene invariate le sue caratteristiche peculiari e si arricchisce di nuovi elementi e nuove finiture** grazie alla ricerca di materiali dal forte impatto visivo che conferiscono alla cucina una chiave di lettura non solo estetica ma anche funzionale.

Sign Round, the evolution of **Sign**, renews the project with a new balance of **design, function and material sensitivity**, introducing soft, fluid and harmonious curves. The concept reinterprets **Seventies-inspired geometries** in a contemporary way, strengthening its role as an open, convivial statement kitchen. Refined finishes and careful detailing enhance its identity through **subtle contrasts and sophisticated textures**.

K-Garden redefines the idea of the en plein air kitchen, embracing an international vision of outdoor living for those who treat every area of the home with equal care. As a natural evolution of K-Lab, it preserves its technical and modular DNA while adapting it to outdoor use. **Multifunctional stations for preparation, cooking and tasting** feature dedicated equipment such as griddles, grills and barbecues for a complete, high-performance outdoor experience.

A long-standing icon in Ernestomeda's range, **Icon retains its distinctive character - enriched over time by innovative solutions** such as the Air door - and evolves with new elements and finishes. The research into expressive, high-impact materials gives the kitchen a renewed aesthetic and functional depth.

Technical Book

- p. 2 Sign Round isola
Sign Round island
- p. 4 Sign Armadiature Indoor
Sign Indoor Cupboard System
- p. 5 Sign Armadiature Invisible Passage
Sign Invisible Passage Cupboard System
- p. 6 Back System
- p. 7 K-Garden
- p. 8 Icon Air 28 lineare a parete
Straight wall-mounted Icon Air 28
- p. 9 Icon Air 28 zona living
Icon Air 28 living zone
- p. 10 Icon Air 28 isola
Icon Air 28 island
- p. 12 Medley Soul
- p. 13 Double Indoor
- p. 14 Sign Round doppia isola
Sign Round double island
- p. 16 Sign Round armadiature
Sign Round cupboard system
- p. 18 Sign Round - novità
Sign Round - new features
- p. 23 Icon - novità
Icon - new features

Sign Round isola

Sign Round island



1

Basi, gole, zoccoli
Laccato Opaco Flat Matt Bianco Vaniglia
Interni strutture basi terminali curve
Hi-Melamine Rovere Sami
 con profilo frontale in verniciato Lucem
 e illuminazione Strip Led
Top sp.20 mm con zona invaso Able
WPS, Capriccio in finitura Lucido –
 sezione costa a becco di civetta

Vani a giorno Daylight
Hi-Melamine Rovere Sami
Cornice Daylight a sezione stondata
 con retroilluminazione led
Laccato Opaco Flat Matt Bianco Vaniglia
Sottopentola
Bambù tinto Rovere Light
Schermo Divisorio
Vetro riflettente Chiaro

Cottura con cappa personalizzata
Ernestomeda in vetroceramica
 con angoli arrotondati
Induzione integrata a filo con vetro
 in effetto metallo Champagne Gold
Caratteristiche Cottura: 4 zone potenza
 2,1 – 3,0 kw, assorbimento variabile
 da 1,4 a 7,4 kw, 2 zone bridge
Caratteristiche sistema aspirante:
 Portata massima 700m³/h, assorbimento
 200 W, potenza sonora 62 dB(A)
 alla massima velocità
Comandi: Slider a luce bianca
Livelli di potenza (cottura) / velocità (cappa):
 9 + booster
Classe energetica: A++

Base units, handle grooves, plinths
Vanilla White Flat Matt lacquered
Curved end base unit structure interiors
Sami Oak Hi-Melamine with Lucem painted
 front trim and Strip Led lighting
Worktop th.20 mm with Able
 working recessed zone
WPS, Capriccio in Gloss finish –
 coved edge section

Daylight open units
Sami Oak Hi-Melamine
Daylight rounded-section surround
 with LED backlighting
Vanilla White Flat Matt lacquered
Trivet
Light Oak stained bamboo
Partition Screen
Clear reflective glass

Cooking area with Ernestomeda custom hood
 in ceramic glass with rounded corners
Flush-mounted induction hob with
Champagne Gold metal-effect glass
Hob Specifications: 4 zones power 2.1 –
 3.0 kW, power draw variable
 from 1.4 to 7.4 kW, 2 bridge zones
Extraction system specifications:
 Maximum power 700m³/h, power draw 200 W,
 acoustic power 62 dB(A) at maximum speed
Controls: White-light sliders
 Power levels (hob) / speed (hood)
 9 + booster
Energy class: A++

Sign Armadiature Indoor

Sign Indoor Cupboard System



2

Armadi, colonne, sopra armadi, zoccoli
Laccato Opaco Flat Matt Beige Arizona
Maniglie Lever
Laccato Opaco Flat Matt Beige Arizona
Strutture interne armadi Indoor
+ schiene back-up armadi e colonne
Hi-Melamine Rovere Sami
Accessori FIT
Strutture in alluminio verniciato Lucem
con fondi in Hi-Melamine Rovere Sami
Indoor; Ripiani in legno massello
Rovere Light in finitura Smooth-Zerogloss
Indoor; Piani, Schienali, Mensole Clever
Acciaio in finitura satinato
Indoor; Mensola Order
Alluminio in finitura acciaio Platino

Indoor; Piano estraibile con frontale
realizzato al folding
Impiallacciato Rovere Light
in finitura Smooth-Zerogloss

Cupboards, tall units, top boxes, plinths
Arizona Beige Flat Matt lacquered
Lever handles
Arizona Beige Flat Matt lacquered
Indoor cupboard structure interiors
+ back-up wall cladding panels
for cupboards and tall units
Sami Oak Hi-Melamine
FIT Accessories
Lucem painted aluminium structure
with Sami Oak Hi-Melamine bottoms

Indoor; solid wood Shelves
Light Oak in Smooth-Zerogloss finish
Indoor; Worktops, Wall claddings,
Clever Shelves
Satinated-finish steel
Indoor; Order Shelf
Platinum steel-finish aluminium
Indoor; Pull-out table
with folded-edge front
Light Oak veneer
in Smooth-Zerogloss finish

3

Armadi, colonne, sopra armadi, zoccoli
Laccato Opaco Flat Matt Beige Arizona
Maniglie Lever
Laccato Opaco Flat Matt Beige Arizona
Schiene back-up armadi e colonne
Hi-Melamine Rovere Sami
Accessori FIT
Strutture in alluminio verniciato Lucem
con fondi in Hi-Melamine Rovere Sami
Sistema Inside Passage
Cornice perimetrale e telaio anta vetro:
Laccato Opaco Flat Matt Beige Arizona
Vetro: Riflettente Chiaro

Cupboards, tall units, top boxes, plinths
Arizona Beige Flat Matt lacquered
Lever handles
Arizona Beige Flat Matt lacquered
Back-up wall cladding panels for cupboards
and tall units
Sami Oak Hi-Melamine
FIT Accessories
Lucem painted aluminium structure
with Sami Oak Hi-Melamine bottoms
Inside Passage System
Surround and frame of glass door:
Arizona Beige Flat Matt lacquered
Glass: Clear Reflective

Back System



4

Spalle
Hi-Melamine Beige Phoenix
Ripiani e schiene
Hi-Melamine Olmo Namib
Accessori FIT
Strutture in alluminio verniciato Lucem
con parti in legno massello Rovere Nordic
o Hi-Melamine Olmo Namib

Uprights
Phoenix Beige Hi-Melamine
Shelves and wall cladding panels
Namib Elm Hi-Melamine
FIT Accessories
Lucem painted aluminium structures
with parts in solid Nordic Oak wood
or Namib Elm Hi-Melamine

K-Garden

Tutti i prodotti e le finiture sono selezionate per ambiente outdoor
All products and finishes are chosen as suitable for outdoor use



5

Struttura e carter di copertura
per canalizzazione allacci idrici
ed elettrici
Acciaio Verniciato Lucem
Top monoblocco sp.165 mm
WPS, Light Wafer in finitura Opaco
Tagliere
Massello Robinia evaporata
Ripiani
Massello Rovere Light
Barbecue
Fulgor Milano

Structure and casing
for enclosing water
and power connections
Lucem painted steel
Monoblock worktop th.165 mm
WPS, Light Wafer in Matt finish
Chopping board
Evaporated solid Robinia wood
Shelves
Solid Light Oak wood
Barbecue
Fulgor Milano

Icon Air 28 lineare a parete

Straight wall-mounted Icon Air 28



Icon Air 28 zona living

Icon Air 28 living zone



6

Spalloni laterali sp.50
Laccato Opaco Flat Matt Grigio Efeso
Zoccolo
Laccato effetto metallo Lucem
Basi Ante telaio Air 28
Telaio verniciato Lucem
con vetro laccato Opaco Lucem
Top sp.20 mm
Marmo Super White in finitura Levigato
Canale retrobase Organizer
Laccato effetto metallo Lucem,
accessori interni in Rovere Naturale
Tagliere
Massello Robinia naturale
Schienale in appoggio al canale Organizer
Marmo Super White in finitura Levigato
Schienale in appoggio alla mensola Order
Acciaio in finitura satinato
Mensola Order
Alluminio in finitura acciaio Platino

Accessori mensola Order
Massello Rovere Nordic
Pensile Flex Anta telaio Air 28
Telaio con pannello laccato Opaco
Flat Matt Grigio Efeso
Struttura Pensile Flex
Hi-Melamine Rovere Sami
con illuminazione
spot led ad incasso nel cielo
Side uprights th.50
Ephesus Grey Flat Matt lacquered.
Plinth
Lucem metal-effect lacquered
Base units with Air 28 framed door
Lucem painted frame with Lucem
Matt lacquered glass
Worktop th.20 mm
Super White marble in Polished finish

Organizer base unit rear tidy system
Lucem metal-effect lacquered,
internal accessories in Natural Oak
Chopping board
Solid natural Robinia
Wall cladding resting on Organizer system
Super White marble in Polished finish
Wall cladding resting on Order shelf
Satinated-finish steel
Order shelf
Platinum steel-finish aluminium
Order shelf accessories
Solid Nordic Oak
Flex wall unit with Air 28 framed door
Frame with Ephesus Grey
Flat Matt lacquered panel
Flex wall unit structure
Sami Oak Hi-Melamine with
spot LED lighting set into top panel

7

Boiserie Set con retroilluminazione Led
Impiallacciato Rovere Nero
Poro Aperto Zerogloss
Basi Set Anta Air 28
Telaio laccato Opaco Flat Matt Nero
con pannello Impiallacciato Rovere Nero
Poro Aperto Zerogloss
Top sp.12 mm - Alzatina
con retroilluminazione Led
Stone+ Grit in finitura Opaco
Mensole Clever – Box per Forni
Acciaio in finitura satinato

Set boiserie panel with LED backlighting
Zerogloss Open Pore Black Oak veneer
Set base units with Air 28 door
Frame Black Flat Matt lacquered
with Zerogloss Open Pore Black Oak
veneered panel
Worktop th.12 mm - Splashback
with LED backlighting
Matt-finish Grit Stone+
Clever Shelves – Oven containers
Satinated-finish steel

Icon Air 28 isola

Icon Air 28 island



8

Basi Ante telaio Air 28
Ante: Telaio verniciato Lucem
con pannello Stone+ Grit Cannelé
in finitura Opaco
Frontali cassetto: Stone+ Grit
in finitura Opaco + Impiallacciato
Rovere Light Smooth – Zerogloss
Strutture cassetto: Impiallacciato
Rovere Light Smooth – Zerogloss
Top sp. 190 mm con zona in vaso Able –
Top sp. 12 mm con alzata integrata
Stone+ Grit in finitura Opaco
Canale retrobase Organizer
Laccato effetto metallo Lucem,
accessori interni in Rovere Naturale

Pannello retro e Copri-fianchi
Stone+ Grit in finitura Opaco
Snack Buffet
Massello Rovere Light Smooth –
Zerogloss con inserti
in tecnopolimero nero
Cappa Mistral
Acciaio Satinato
Vetro divisorio tra cappa e piano di lavoro
Vetro stratificato riflettente chiaro
Zoccolo
Verniciato Lucem

Cottura personalizzata Ernestomeda
Induzione installata sottopiano
su materiale Stone+
Caratteristiche Cottura: 4 zone potenza
2,1 – 3,7 kw, assorbimento variabile
da 1,4 a 7,4 kw
Comandi: Slider a luce rossa
Classe energetica: A+

Base units with Air 28 framed door
Doors: Lucem painted frame
with Matt-finish Grit Cannelé Stone+ panel
Drawer front panels: Grit Stone+
in Matt finish + Zerogloss Smooth
Light Oak veneer
Drawer structures: Zerogloss Smooth
Light Oak veneer
Worktop th. 190 mm
with Able working recessed zone -
Worktop th. 12 mm
with integral splashback
Matt-finish Grit Stone+
Organizer base unit rear tidy system
Lucem metal-effect lacquered,
internal accessories in Natural Oak

Back panel and side facing panel
Matt-finish Grit Stone+
Buffet Snacktop
Zerogloss Smooth solid Light Oak
with black technopolymer inserts
Mistral hood
Satinated Steel
Glass partition
between hood and worktop
Clear reflective laminated glass
Plinth
Lucem painted

Ernestomeda custom cooking area
Induction hob installed in built-under
mode on Stone+ material
Hob Specifications: 4 zones
power 2.1 – 3.7 kW, power draw
variable from 1.4 to 7.4 kW
Controls: Red-light sliders
Energy class: A+

Medley Soul



9

Fianchi

Laccato effetto metallo Lucem

Cieli, fondi

Telaio alluminio rivestito
con impiallacciatura Olmo Caramel
e vetro extra chiaro acidato retroilluminato

Ripiani

Telaio alluminio rivestito
con impiallacciatura Olmo Caramel
e vetro grigio trasparente

Cassettiere

Massello e impiallacciato Olmo Caramel

Elementi a Giorno

Impiallacciato Olmo Caramel

Schienale

Vetro riflettente chiaro

Side Panels

Lucem metal-look lacquered

Top and bottom panels

Aluminium frame covered
with Caramel Elm veneer
and backlit frosted extra clear glass

Shelves

Aluminium frame covered
with Caramel Elm veneer
and clear grey glass

Drawer units

Solid wood and Caramel Elm veneer

Open units

Caramel Elm veneer

Back panel

Clear reflective glass

Double Indoor



10

Armadi, colonne, sopra armadi, zoccoli

Laccato effetto metallo Mirror Ardesia

Basi sospese

Laccato Zerogloss Grigio Etna

Struttura Double Indoor

Hi-Melamine Olmo Namib

Top sp.12 mm e schienale

Acciaio satinato

Top sp.40 mm

Bambù tinto Olmo Namib

Profilo Order

Alluminio finitura acciaio platino

Boiserie Set

Hi-Melamine Olmo Namib Cannelé

Scaffali Stay

Hi-Melamine Olmo Namib

con illuminazione led

Cupboards, tall units, top boxes, plinths

Slate Mirror metal-effect lacquered

Wall-mounted base units

Etna Grey Zerogloss lacquered

Double Indoor structure

Namib Elm Hi-Melamine

Worktop th.12 mm and wall cladding

Satinated steel

Worktop th.40 mm

Namib Elm stained bamboo

Order Rail

Platinum steel-finish aluminium

Set Boiserie Panel

Cannelé Namib Elm Hi-Melamine

Stay Shelving System

Namib Elm Hi-Melamine

with LED lighting

Sign Round doppia isola

Sign Round double island



11

Basi

Tranciato precomposto Ebano Makassar
canneté in finitura Zerogloss
Interni strutture basi terminali curve
Hi-Melamine Rovere Sami
con profilo frontale in verniciato Lucem
e illuminazione Strip Led
Gole, zoccoli, maniglie Zed
Laccato effetto metallo Mirror Titanium
Top sp. 10 mm con zona vaso Able
WPS, Capriccio in finitura Opaco
Stendino sopra-piano con terminali curvi
Alluminio in finitura acciaio Platino
con sostegni in acciaio satinato
Sottopentola per vaso Able
Bambù tinto Rovere Light (alternativa
Bambù tinto Ebano Makassar)

Top sp. 4 mm con cottura installata a filo
Acciaio Satinato
Vani a giorno Daylight
Laccato effetto metallo Mirror Titanium
Cornice Daylight a sezione stondata
con retroilluminazione led
Telaio alluminio rivestito con Tranciato
precomposto Ebano Makassar
in finitura Zerogloss
Piano snack sp. 40 mm in appoggio isole
Tranciato precomposto Ebano Makassar
in finitura Zerogloss – sezione costa
a doppio becco di civetta

Cottura con cappa personalizzata
Ernestomeda in vetroceramica
con angoli arrotondati
Induzione integrata a filo con vetro
in effetto metallo Anodic Brown
Caratteristiche Cottura: 4 zone potenza
2,1 – 3,0 kw, assorbimento variabile
da 1,4 a 7,4 kw, 2 zone bridge
Caratteristiche sistema aspirante:
Portata massima 700m³/h, assorbimento
200 W, potenza sonora 62 dB(A)
alla massima velocità
Comandi: Slider a luce bianca
Livelli di potenza (cottura) / velocità (cappa):
9 + booster
Classe energetica: A++

Base units

Canneté Makassar Ebony reconstituted
vener in Zerogloss finish
Interiors of curved end base unit structures
Sami Oak Hi-Melamine with Lucem
painted front trim and Strip Led lighting
Handle grooves, plinths, Zed handles
Titanium Mirror metal-effect lacquered
Worktop th. 10 mm with Able
working recessed zone
WPS, Capriccio in Matt finish
Over-worktop drying rail with curved ends
Platinum steel-finish aluminium
with satined steel supports
Trivet for Able recess
Light Oak stained bamboo (alternative
of Makassar Ebony stained bamboo)

Worktop th. 4 mm with flush-mounted hob
Satined Steel
Daylight open units
Titanium Mirror metal-effect lacquered
Daylight rounded-section surround
with LED backlighting
Frame covered with Makassar Ebony
reconstituted veneer in Zerogloss finish
Snacktop th. 40 mm resting on islands
Makassar Ebony reconstituted veneer
in Zerogloss finish - double coved
edge section

Cooking area with Ernestomeda custom hood
in ceramic glass with rounded corners
Flush-mounted induction hob
with Anodic Brown metal look glass
Hob Specifications: 4 zones
power 2.1 – 3.0 kW, power draw variable
from 1.4 to 7.4 kW, 2 bridge zones
Extraction system specifications:
Maximum power 700m³/h,
power draw 200 W, acoustic power
62 dB(A) at maximum speed
Controls: White-light sliders
Power levels (hob) / speed (hood)
9 + booster
Energy class: A++

Sign Round armadiature

Sign Round cupboard system



12

Armadi, colonne, sopra armadi, zoccoli
Laccato effetto metallo Mirror Titanium
Interni strutture armadi
e sopra armadi terminali curvi
Hi-Melamine Rovere Sami
con profilo frontale in verniciato Lucem
e illuminazione Strip Led
Maniglie Orbit
Laccato effetto metallo Mirror Titanium
con terminali nichel lucido
satinato trasparente
Strutture interne armadi Indoor
+ schiene back-up armadi e colonne
Hi-Melamine Rovere Sami
Accessori FIT
Strutture in alluminio verniciato Lucem
con fondi in Hi-Melamine Rovere Sami

Indoor: Ripiani in legno massello
Rovere Light in finitura Smooth-Zerogloss
Indoor: Piani, Schienali, mensola Clever
Acciaio in finitura satinato
Indoor: Mensola Order
Alluminio in finitura acciaio Platino
Indoor: Piano estraibile
con frontale realizzato al folding
Impiallacciato Rovere Light
in finitura Smooth-Zerogloss
Vani a giorno Daylight
Hi-Melamine Rovere Sami
Cornice Daylight a sezione stondata
con retroilluminazione led
Laccato effetto metallo Mirror Titanium

Cupboards, tall units, top boxes, plinths
Titanium Mirror metal-effect lacquered
Cupboard structure interiors
and curved end top boxes
Sami Oak Hi-Melamine with Lucem
painted front trim and Strip Led lighting
Orbit handles
Titanium Mirror metal-effect lacquered
with clear satinated glossy nickel ends
Indoor cupboard structure interiors
+ back-up wall cladding panels
for cupboards and tall units
Sami Oak Hi-Melamine
FIT Accessories
Lucem painted aluminium structure
with Sami Oak Hi-Melamine bottoms

Indoor: solid wood Shelves
Light Oak in Smooth-Zerogloss finish
Indoor: Worktops, Wall Claddings, Clever shelf
Satinated-finish steel
Indoor: Order shelf
Platinum steel-finish aluminium
Indoor: Pull-out table with folded-edge front
Light Oak veneer in Smooth-Zerogloss finish
Daylight open units
Sami Oak Hi-Melamine
Daylight rounded-section surround
with LED backlighting
Titanium Mirror metal-effect lacquered

Sign Round - novità

Sign Round - new features



BASI, PENSILI, ARMADI, SOPRARMADI TERMINALI CURVI

Nuova tipologia di basi, pensili, armadi, sopraarmadi terminali curvi con la curvatura che si riproduce nelle ante e nella struttura. Lo zoccolo laterale è sagomato e "segue" la curvatura dell'anta. La struttura interna è realizzata in finitura cassa o anche personalizzabile nei melaminici della gamma ante Ernestomeda. Le ante, laccate o impiallacciate, sono disponibili nella gamma colori Ernestomeda.

Dimensioni disponibili:

- Altezze: 60-80 (Basi) / 54-60-72-96-108 (Pensili) / 206-211 (Armadi) / 54-60 (Sopra-armadi)
- Larghezza: 30 (per tutti gli elementi)
- Profondità: 35-45 (Pensili) / 35-60-65-70 (Basi, Armadi, Sopra-armadi)

CURVED BASE AND WALL UNITS, CUPBOARDS, CURVED END TOP BOXES

New type of curved base and wall units, cupboards and top boxes with the curvature maintained in the doors and structure. The side plinth is contoured to follow the curve of the door. The structure interior is in the carcass finish or can also be customised in the melamine finishes of the Ernestomeda door range.

The doors, lacquered or veneered, are available in the Ernestomeda colour range.

Sizes available:

- Heights: 60-80 (Base units) / 54-60-72-96-108 (Wall units) / 206-211 (Cupboards) / 54-60 (Top boxes)
- Width: 30 (for all units)
- Depth: 35-45 (Wall units) / 35-60-65-70 (Base units, Cupboards, Top boxes)



PIANI DI LAVORO CON ANGOLI STONDATI

La famiglia dei piani di lavoro si arricchisce di una nuova versione "stondata". Il raggio di curvatura degli angoli segue la base e lo snack. Questa sagomatura è possibile su piani di lavoro a lastra "piena", nei vari spessori; 12 - 20 - 40 mm nei seguenti materiali:

- Laminato stratificato
- Fenix stratificato
- Marmo e Granito
- Stone +
- MDi Induction
- Abitum
- Acciaio
- WPS

WORKTOPS WITH ROUNDED CORNERS

The composition exhibited at the design week features the new rounded worktop version. The radius of curvature of the corners is the same as the base unit and the snack bar.

This shaping is feasible on solid slab worktops in the various thicknesses (12 - 20 - 40 mm) in the following materials:

- Layered laminate
- Layered Fenix
- Marble and Granite
- Stone+
- Mdi Induction
- Abitum
- Steel
- WPS

ZONA INVASO ABLE STONDATO

L'invaso Able sul piano di lavoro, segue la curvatura presente nella composizione, realizzabile nei seguenti materiali:

- Laminato stratificato
- Fenix stratificato
- MDi Induction
- Stone+
- Abitum
- Acciaio
- WPS

ABLE ROUNDED RECESSED ZONE

The Able worktop recessed zone marches the composition curves, it can be produced in the following materials:

- Layered laminate
- Layered Fenix
- Mdi Induction
- Stone+
- Abitum
- Steel
- WPS



WPS (WAFER PRESSED STONE)

WPS è un nuovo materiale a bassissimo contenuto di silicio (valori inferiori al 10%, considerando che in generale i GRES possono contenerne fino a circa il 25%), formato da quarz naturale ricomposto con resine acriliche e pigmenti naturali colorati. Caratteristica principale di questo nuovo prodotto è la "vena passante o la texture a tutta massa" che consiste nell'avere, nello spessore della lastra, la continuità di "grafica" che troviamo sul lato a vista, in sostanza è un prodotto che per estetica può essere accostato a marmi e graniti. Realizzato in lastre sp.2 cm con cui è possibile coprire tutta la gamma proposta da Ernestomeda da H.2 a H.22 cm.

WPS (WAFER PRESSED STONE)

WPS is a new material with an extremely low silicon content (value of less than 10%, considering that in general stonewares may contain up to around 25%), consisting of natural quartz reconstituted with acrylic resins and natural pigments. This new product's main characteristic is its "through-body texture", which means that the patterning on the visible face is maintained through the whole depth of the slab. Basically, it is comparable to marbles and granites in appearance. It is produced in slabs th. 2 cm which can be used to cover the entire Ernestomeda range from H.2 to H.22 cm.

PIANO COTTURA INDUZIONE STONDATO

Nuovo piano cottura ad induzione, in vetro ceramica con la particolare stondatura perimetrale, dotato di 4 zone cottura abbinabili tra loro con funzione Bridge. La gamma prevederà anche la versione con cappa integrata e la particolare colorazione del vetro effetto metallo in due toni colore; Anodic Brown e Champagne Gold.

ROUNDED INDUCTION HOB

New ceramic induction hob with the special rounded shaping, 4 cooking zones which can be combined with Bridge function. The range will also include the version with integral hood and the distinctive metal-effect colour of the glass in two shades: Anodic Brown and Champagne Gold.

DIVISORIO SCREEN

Divisorio che separa la zona di preparazione dei cibi dal resto della composizione, realizzato in vetro stratificato sp. 10 mm. Disponibile nelle seguenti versioni:

- Riflettente chiaro
- Riflettente bianco
- Riflettente grigio

Le lastre sono trattate con prodotto idrorepellente.

'SCREEN' ROUNDED GLASS PARTITION

Partition separating the food preparation area from the rest of the composition, made of 10 mm thick laminated glass.

Available in the following finishes:

- Clear reflective
- White reflective
- Tinted reflective

The glass sheets are treated with a water-repellent product.

Sign Round - novità

Sign Round - new features



PIANI DI LAVORO SEZIONE COSTA "BECCO DI CIVETTA"

Nella composizione n°1 il piano di lavoro, oltre agli angoli stondati, adotta una lavorazione della costa a 'becco di civetta', caratterizzata da una sagomatura concava che alleggerisce visivamente lo spessore del top.

Questa finitura è applicabile a tutti i materiali per i quali il core risulti cromaticamente omogeneo alla superficie a vista, garantendo continuità estetica e qualità percepita:

- Fenix Stratificato Unicolor
- Marmo e Granito
- Stone+
- MDi Induction
- WPS (Wafer Pressed Stone)

WORKTOPS WITH COVED EDGE SECTION

As well as the rounded corners, the worktop in the 1st composition also features a coved edge, with a concave form that gives the worktop a more streamlined, elegant appearance.

This finish is available on all materials with core coloured to match the visible surface, to provide aesthetic continuity and a higher quality impression.

- Unicolor Multi-Layer Fenix
- Marble and Granite
- Stone+
- MDi Induction cooking zone
- WPS (Wafer Pressed Stone)



PIANO IN ACCIAIO LASTRA PIENA SP. 4 MM

Nella composizione n°11, nella porzione di isola destinata alla cottura, è previsto un piano in acciaio inox AISI 304 in lastra piena, a basso spessore: 4 mm, in finitura satinata. La lastra, realizzata in un unico pezzo, presenta i quattro angoli arrotondati, una lavorazione che migliora la continuità superficiale, agevola la pulizia e ne incrementa la sicurezza d'uso.

SOLID STEEL WORKTOP TH. 4 MM

In composition no. 11, the cooking area of the island has a worktop in solid AISI 304 stainless steel just 4 mm thick, with a satined finish.

The one-piece worktop plate has rounded corners for a more streamlined impression, easier cleaning and greater safety.

MANIGLIA A PONTE "ORBIT"

Maniglia a sezione ovale, composta di tubolare in alluminio laccato nei colori della gamma Ernestomeda e da tappi terminali in zama finitura nichel satinato verniciato lucido.

"ORBIT" BRIDGE HANDLE

Oval-section aluminium handle painted in the Ernestomeda range colours with end caps in gloss painted satin-finish nickel metal alloy.

SNACK IN APPOGGIO SEZIONE COSTA A DOPPIO "BECCO DI CIVETTA"

Nella composizione n°11, la piana dello snack si distingue per la nuova lavorazione perimetrale a doppio 'becco di civetta', una sagomatura che conferisce morbidezza visiva e continuità tattile, in armonia con gli angoli stondati già adottati per il piano di lavoro. Una finitura ricercata, capace di enfatizzare l'eleganza dei materiali e di aggiungere un tratto distintivo al design, realizzabile nelle seguenti varianti:

- Impiallacciati gamma Ernestomeda
- Laccati 'Core' gamma Ernestomeda

REST-ON SNACKTOP WITH DOUBLE COVED EDGE SECTION

In composition no. 11, the edges of the snacktop have a "double coved" shape, for a smoother appearance and tactile continuity, matching the rounded corners also adopted for the worktop. This sophisticated shaping emphasises the materials' elegance and gives a distinctive personality to the design, which can be produced in the following variants:

- The Ernestomeda range of veneers
- The Ernestomeda range of "Core" lacquered finishes



ELEMENTI DAYLIGHT CON CORNICE PERIMETRALE STONDATA

Altro elemento che arricchisce la proposta del curvo in cucina è la nuova cornice in alluminio a sezione stondata, disponibile sia nella gamma colori laccati ernestomeda sia nella versione impiallacciata legno.

Nella composizione 12 del book attuale la figura del Daylight è sovrapposta ad un mobile; quindi, a differenza delle colonne fino ad oggi proposte, non sarà "direttamente" a contatto con il pavimento.

DAYLIGHT MODULES WITH ROUNDED SURROUND

Another feature that expands the curved options for kitchen design is the new rounded-section aluminium surround, available in both the Ernestomeda range of lacquered colours and the wood veneer version.

In composition 12 of the current book, the Daylight unit is shown on top of another unit; therefore, unlike the tall units offered so far, it will no longer be in direct contact with the floor.

Sign Round - novità

Sign Round - new features



NUOVO COLORE STRUTTURA HI-MELAMINE ROVERE SAMI

In diverse composizioni abbiamo scelto il nuovo colore Hi-Melamine Rovere Sami, come nuova proposta per strutture e componenti, nuova finitura melaminica ad alta resistenza caratterizzata da supporto sincronizzato effetto legno e da una texture che riproduce fedelmente la matericità del nostro impiallacciato Rovere Light. Questa variante è stata selezionata per elementi strutturali e caratterizzanti, garantendo omogeneità cromatica, elevata durabilità superficiale e uniformità estetica all'interno delle composizioni.

- Composizione 1; interni basi terminali curve, strutture Daylight sotto-base
- Composizione 2; interni armadi Indoor, interni accessori FIT
- Composizione 3; interni armadi, interni accessori FIT
- Composizione 6; strutture pensili Flex
- Composizione 11; interni basi terminali curve
- Composizione 12; interni armadi e sopra-armadi terminali curvi, strutture Daylight, interni armadi Indoor, interni armadi, interni accessori FIT

NEW SAMI OAK HI-MELAMINE STRUCTURE COLOUR

For a number of compositions we have chosen the new Sami Oak Hi-Melamine colour for both structures and components. This high-strength melamine finish has a wood-look synchronised background and a texture that accurately reproduces the tactile beauty of our Light Oak veneer. Selected for both structural and design features, this variant enhances compositions with colour-matching, extremely durable surfaces and uniformity of look.

- Composition 1; interiors of curved end base units, under-base unit Daylight structure
- Composition 2; interiors of Indoor cupboards, interiors of FIT accessories
- Composition 3; interiors of cupboards, interiors of FIT accessories
- Composition 6; Flex wall unit structures
- Composition 11; interiors of curved end base units
- Composition 12; interiors of curved end cupboards and top boxes, Daylight structure, interiors of Indoor cupboards, interiors of cupboards, interiors of FIT accessories

SNACK PLANE

La struttura portante è realizzata con un reticolo di tubolari di metallo saldati e rivestita con una lamiera di alluminio curvata e laccata opaco Flat Matt Bianco Vaniglia. Sarà disponibile nella gamma laccati Ernestomeda. Altezza: 87 / Lunghezza: 120 / Profondità: 96,3 -120.

PLANE SNACK

The bearing structure is made of a framework of welded metal tubes covered with a curved aluminium sheet lacquered in Flat Matt Vanilla White. Will be available in the Ernestomeda lacquered colour range. Height: 87 / Length: 120 / Depth: 96.3 -120.



NUOVO TRANCIATO PRECOMPOSTO EBANO MAKASSAR

Nella composizione n°11 presentiamo una nuova essenza legno, che va ad arricchire la gamma impiallacciati Ernestomeda con una tonalità calda e contemporanea. Qui la presentiamo in una doppia interpretazione: la texture canneté, che scolpisce le ante con un ritmo elegante e tridimensionale, e la finitura liscia del piano snack, che ne esalta la purezza e la continuità materica. Un equilibrio raffinato tra movimento e semplicità.

NEW MAKASSAR EBONY RECONSTITUTED VENEER

In composition 11 we present a new wood look that extends the Ernestomeda range of veneers with a warm, contemporary shade. Here we present it in two versions: the canneté texture, an elegant, regular, three-dimensional relief pattern used on the doors, and the smooth finish featured on the snacktop, where its purity and continuity are appreciated to the full. An exquisite blend of variety and simplicity.

Icon - novità

Icon - new features



BOISERIE SET CON RETRO-ILLUMINAZIONE

Nella composizione n°7 la boiserie Set viene reinterpretata in una soluzione inedita: anziché poggiare direttamente alla parete, viene leggermente distanziata, creando un vano retrostante dedicato alla retroilluminazione. Questo accorgimento trasforma l'intero insieme, conferendo profondità, leggerezza visiva e una luminosità diffusa che rende la composizione ancora più attuale ed elegante.

SET BOISERIE PANEL WITH BACKLIGHTING

Composition no. 7 features the Set boiserie panel in an unusual version: instead of being placed in contact with the wall it is moved slightly forward to create a cavity behind it to accommodate the backlighting. This change transforms the entire effect, giving depth, dynamism and a source of background lighting that makes the composition even more modern and elegant.

AMPLIAMENTO GAMMA STONE+

La gamma attualmente a listino sarà ampliata con nuovi inserimenti. Nelle composizioni n°7 e n°8 presentiamo il Sandstone Silver, proposto nella finitura opaca per i piani di lavoro e nella versione canneté per le ante, evidenziandone versatilità e coerenza materica.

EXTENSION OF THE STONE+ RANGE

The range currently in the price list will be extended with new additions. In compositions no. 7 and no. 8 we present Sandstone Silver, featured in matt finish for the worktops and in the canneté version for the doors, showcasing its versatility and consistency of look.



COTTURA INDUZIONE SOTTOPIANO SU MATERIALE STONE+

Tra le novità dedicate ai piani di lavoro in Stone+, introduciamo la possibilità di integrare la cottura a induzione sotto piano. Una soluzione finora esclusiva del materiale MDi Induction e che, in occasione di questo Fuori Salone, estendiamo all'intera gamma Stone+. Un'evoluzione che amplia le opzioni progettuali e valorizza l'estetica dei piani cucina con un design ancora più essenziale. Visibile nella composizione n°8.

INDUCTION HOB IN BUILT-UNDER MODE ON STONE+ MATERIAL

The option of installing an induction hob in built-under mode is now available for Stone+ worktops. This solution has so far only been provided for the MDi Induction material, but this Fuori Salone marks its extension to the entire gamma Stone+ range. It offers designers additional options and enables them to increase the kitchen worktop's aesthetic impact with even more immaculate styling. Visible in composition no. 8.

Icon - novità

Icon - new features



BASE H.80 CON CASSETTO SUPERIORE H.11 CM

Nella composizione n°8 proponiamo la base con cassetto superiore H.11 cm e anta inferiore H.69 cm, una configurazione derivata dai modelli K LAB e SIGN e ora estesa alla collezione ICON. La variante si distingue per la struttura dei cassetti, realizzata interamente in legno impiallacciato. Il fondo è disponibile in due soluzioni: impiallacciato oppure rivestito in ecopelle, per garantire maggior resistenza superficiale e una finitura interna di livello premium.

BASE UNIT H.80 WITH TOP DRAWER H.11 CM

In composition No. 8 we include the base unit with drawer H.11 cm above a door H.69 cm, a configuration derived from the K LAB and SIGN models and now extended to the ICON collection. In this variant, the drawer structure is veneered throughout. The bottom is available in two versions, either veneered or clad with eco-leather to provide a tougher surface and a premium-level interior finish.

SNACK BUFFET CON INSERTI IN TECNOPOLIMERO

La struttura trae ispirazione dalle lavorazioni dell'arredamento navale: listelli in massello di rovere vengono accostati e incollati su pannelli in multistrato di betulla, ricreando l'effetto autentico del decking di coperta. Le incisioni, perfettamente allineate tra un listello e l'altro, sono riempite con un tecnopolimero che definisce un ritmo grafico distintivo e, al contempo, conferisce alla superficie un naturale effetto antiscivolo. Un richiamo diretto al linguaggio delle imbarcazioni, reinterpretato con eleganza per lo spazio domestico.

BUFFET SNACKTOP WITH TECHNOPOLYMER INSERTS

The structure is inspired by the technique used to construct the outfitting of ships: solid oak strips are placed side by side and glued to birch plywood panels, to re-create the genuine decking effect. The perfectly parallel grooves between the strips are filled with a technopolymer that creates a distinctive regular pattern and also gives the surface natural antislip properties. It's a direct reference to the world of yachting, elegantly reinterpreted for the home.



FARETTO FOCUS PER ILLUMINAZIONE PENSILE FLEX

Tra le nuove proposte di illuminazione, nella composizione n°6, all'interno delle strutture pensili Flex, presenta la nuova gamma di faretti LED della serie Focus, design di Giuseppe Bavuso.

Si tratta di una famiglia di faretti orientabili da incasso, caratterizzati da dimensioni estremamente ridotte. Disponibili nelle versioni LED singola e doppia, con design tondo, sono ideali per l'installazione in nicchie e teche, garantendo un'illuminazione uniforme e confortevole. La sorgente luminosa LED è proposta nella temperatura di colore calda (3000K).

FOCUS SPOTLIGHT FOR LIGHTING THE FLEX WALL UNIT

The Flex wall unit structures in composition no. 6 contain one of the most important new lighting options: the new range of Focus series LED spotlights designed by Giuseppe Bavuso.

This is a collection of extremely small adjustable inset spotlights. Round in shape and available in single and double LED versions, they are ideal for installation in niches and display cabinets and provide uniform, comfortable lighting. The LED light source is offered in a warm colour temperature (3000K).



CERNIERE, BASETTE E VITI GIUNZIONE IN COLORE LUCEM

Frutto di un'approfondita ricerca sugli abbinamenti cromatici tra le strutture interne dei mobili e i sistemi di ferramenta per ante, e sviluppato in collaborazione con Salice, proponiamo il nuovo colore Lucem per cerniere, basette e viti di giunzione. Lucem rappresenta per Ernestomeda un colore strategico, progettato per essere trasversale a diverse componenti delle nostre collezioni: è infatti presente nelle finiture di ante, gole, zoccoli e accessori interni. L'introduzione di questa tonalità anche nella ferramenta contribuisce a una percezione estetica più armonica e coordinata dell'interno del mobile, elevandone la qualità visiva complessiva. Novità visibile nelle composizioni n° 1, 2, 3, 11 e 12.

LUCEM COLOUR HINGES, BASE PLATES AND CONNECTING SCREWS

The new Lucem colour for hinges, base plates and connecting screws was developed in partnership with Salice after in-depth study of the colour combinations between units' structure interiors and door hardware systems. Lucem is a strategic colour for Ernestomeda, designed for use on a variety of components of our collections - you will find it in the finishes of doors, handle grooves, plinths and internal accessories. This shade's extension to hardware helps to achieve a more tasteful, coordinated look inside units, improving their overall visual quality. This innovation can be seen in compositions numbers 1, 2, 3, 11 and 12.

ernestomeda

ernestomeda s.p.a.
Via dell'Economia 2/8
61025 Montelabbate (PU) ITALIA
tel. +39 0721 48991
www.ernestomeda.com