

the collection explores
a contemporary view
of the kitchen space.
technical details and
original layouts inspired
by different moods.

La collezione Ernestomeda:
una concezione della cucina che
coniuga forte caratterizzazione e
massima qualità. Una coerenza
stilistica che si declina attraverso
proposte dalla personalità decisa,
fra dettagli tecnici e originali
abbinamenti materici.

The Ernestomeda collection:
a kitchen concept based on strong
character and top quality. Stylistic
unity interpreted through proposals
with a strong personality created
with technical details and original
combinations of materials.

collection design
by Giuseppe Bavuso

SIGN

01 p. 4
02 p. 16
03 p. 28

K-LAB

01 p. 42
02 p. 54

SOUL

01 p. 64
02 p. 74

ICONCOLOR

01 p. 82

collection design
R&D ernestomeda

ONE

01 p. 94
02 p. 102
03 p. 110

OBLIQUA

01 p. 118
02 p. 124

collection design
by Giuseppe Bavuso

SIGN 01

Oggi l'ambiente cucina interpreta ruoli diversi, ampliando le proprie funzioni e assumendo le qualità estetiche tipiche dell'area living. Così la ricerca e il design si estendono dall'ambito tecnico ai dettagli formali, alle finiture.

Nowadays the kitchen plays a variety of roles, extending its functions and acquiring stylistic qualities previously associated with the living area. So research and design now reach beyond the technical to embrace details of form and finishing.

Giuseppe Bavuso







Basi in Hi-Melamine Noce Canyon Cannelé con maniglia Zed laccato metallo Lucem.
Piano di lavoro in acciaio satinato con zona lavaggio integrata Able.
Sistema Bridge (patent) sopra top in laccato metallo Lucem.
Cappa K-System acciaio satinato con ripiani in massello bambù tinto Noce Canyon.
Colonne laccato metallo satinato Bronzo con maniglia Lever nella stessa tonalità.
Colonne in Hi-Melamine Noce Canyon con profilo Zed verticale laccato metallo satinato Bronzo.

Base units in Cannelé Canyon Walnut Hi-Melamine with Lucem metal lacquered Zed handle.
Worktop in satinated steel with Able integral washing zone.
Worktop Bridge system (patent) in Lucem metal lacquered finish.
K-System hood in satinated steel with Canyon Walnut stained solid bamboo shelves.
Tall units in Bronze satinated metal lacquered finish with matching Lever handle.
Tall units in Canyon Walnut Hi-Melamine with vertical Zed groove strip in Bronze satinated metal lacquered finish.



Colonne a giorno Daylight (patent) in Hi-Melamine Noce Canyon con cornice anteriore retro-illuminata in laccato metallo satinato Bronzo.

Sistema Surf di attrezzature interne modulari per cassetti con sponde Legrabox. Struttura in alluminio laccato metallo Lucem con divisori in Rovere Nordic.

Daylight open tall units (patent) in Canyon Walnut Hi-Melamine with backlit front surround in Bronze satined metal lacquered finish.

Surf System modular internal fittings for drawers with Legrabox sides. Lucem metal lacquered aluminium structure with Nordic Oak partitions.





L'ambiente cucina è collegato con aree dedicate a funzioni specifiche, come una "cantina" privata perfettamente attrezzata, realizzata con il programma Back System.

The kitchen is connected to special-purpose areas, such as a fully equipped private "wine cellar", created using the Back System programme.



Parete Back System organizzata
con le attrezzature specifiche
per l'area lavanderia.

Back System wall organised
with specific equipment
for the laundry area.



SIGN 02

L'immagine di Sign entra in sintonia con l'area living, mentre le funzioni si estendono ad aree distinte, attrezzate con soluzioni specifiche. Ogni dettaglio nasce da scelte precise, risultato di una ricerca estetica e funzionale costante.

Sign's image harmonises with the living area, while its functions extend into separate zones equipped with specific solutions. Every detail is the outcome of precise choices, constantly fresh in style and innovative in function.

Giuseppe Bavuso







Basi in Fenix Beige Arizona, anta con maniglia Zed laccata Flat Matt Beige Arizona Fenix.
Pensile View con struttura in Hi-Melamine Olmo Namib. Telaio, fianchi e ante in laccato metallo Lucem e vetro chiaro riflettente.
Piano di lavoro in Fenix Beige Arizona con zona lavaggio integrata Able.
Tagliere in massello bambù tinto Olmo Namib.

Base units in Arizona Beige Fenix, doors with Fenix Arizona Beige Flat Matt lacquered Zed handle.
View wall unit with Namib Elm Hi-Melamine structure. Frame, side panels and doors in Lucem metal lacquered finish and clear reflective glass.
Worktop in Arizona Beige Fenix with Able integral washing zone.
Chopping boards in Namib Elm stained solid bamboo.



Penisola scorrevole Move On Plus (patent)
con piano e interno attrezzato,
in Hi-Melamine Olmo Namib.

Move On Plus sliding peninsula
with top and equipped interiors
in Namib Elm Hi-Melamine.



Boiserie attrezzata con pannellatura Set in Hi-Melamine Olmo Namib Canneré e scaffaletti a giorno Stay (patent) in Hi-Melamine Olmo Namib con frontalino antiribaltamento verniciato a polveri color Lucem.

Equipped boiserie panel with Set panelling in Canneré Namib Elm Hi-Melamine and Stay open shelves (patent) in NamibElm Hi-Melamine with Lucem-colour powder-painted anti-tipping front.





Cantina, dispensa, piccola lavanderia.
Il Back System consente
la definizione di spazi di servizio
complementari all'ambiente cucina.
Spalle in Hi-Melamine Beige Phoenix
con schienali, ripiani fissi e cassetti
in Hi-Melamine Olmo Namib
e accessori Fit verniciati a polveri color Lucem.

Wine cellar, larder, small laundry.
The Back System enables the creation
of utility spaces that complement
the kitchen itself.
Uprights in Phoenix Beige Hi-Melamine
with back panels, fixed shelves and drawers
in Namib Elm Hi-Melamine with Lucem-colour
powder-painted Fit accessories.



SIGN 03

Sign propone una nuova idea di cucina, una dimensione aperta e coerente al resto della casa. Così l'area operativa assume una nuova immagine e intorno ad essa trovano spazio soluzioni di contenimento coordinate, diversamente attrezzate.

Sign offers a new idea of the kitchen, an open area styled to blend into the rest of the home. So the working area changes its image and is surrounded by coordinated storage solutions equipped in different ways.

Giuseppe Bavuso





Basi con anta telaio Zed Frame in laccato metallo Lucem e Stone+ Nevada Canneré (esclusivo ernestomeda).
Colonne laccato Zero Gloss Island con maniglia Trace in laccato Zero Gloss Island.
Colonne a giorno Daylight (patent) con struttura in Hi-Melamine Rovere Teide e cornice anteriore retroilluminata.
Contenitori sospesi View, caratterizzati dalla completa trasparenza.

Base units with Zed Frame door in Lucem metal lacquered finish and Canneré Nevada Stone+ (exclusive to ernestomeda).
Island Zero Gloss lacquered **tall units** with Island Zero Gloss lacquered Trace handle.
Daylight open tall units (patent) with Teide Oak Hi-Melamine structure and backlit front surround.
View completely transparent wall-mounted storage units.





Piano di lavoro MDI induction Nevada by Inalco (esclusivo ernestomeda) con zona lavaggio/cottura integrate Able. Sistema Bridge sopra piano (patent), laccato metallo Lucem con accessori in Rovere Termotrattato. Soluzione snack Move on Plus (patent) con piano scorrevole in Hi-Melamine Rovere Teide e vano attrezzato portautensili in Hi-Melamine Olmo Namib.

MDI induction Nevada by Inalco worktop (exclusive to ernestomeda) with Able integral washing/cooking zone. Worktop Bridge system (patent) in Lucem metal lacquered finish with Heat-Treated Oak accessories. Move-on Plus snack solution (patent) with sliding top in Teide Oak Hi-Melamine and Namib Elm Hi-Melamine equipped utensil compartment.



Dettaglio della zona cottura integrata
Able in MDI induction Nevada
by Inalco (esclusivo ernestomeda).

Detail of Able integrated cooking
zone in MDI induction Nevada
by Inalco (exclusive to ernestomeda).



Sistema Double Indoor con struttura in Hi-Melamine Noce Canyon, con ante rientranti ad impacchettamento in Fenix Grigio Etna.
Basi sospese in Fenix Grigio Etna.
Piano di lavoro e alzatina in acciaio satinato, boiserie attrezzata con pannellatura Set in Hi-Melamine Noce Canyon Cannelé e scaffaletti a giorno Stay (patent) in Hi-Melamine Noce Canyon.

Double Indoor system with Canyon Walnut Hi-Melamine module, with retracting pocket doors in Etna Grey Fenix.
Wall-mounted base units in Etna Grey Fenix.
Worktop and upstand in satined steel, equipped boiserie panel with Set panelling in Cannelé Canyon Walnut Hi-Melamine and Stay shelves (patent) in Canyon Walnut Hi-Melamine.





K-LAB 01

k-lab organizza lo spazio cucina attraverso soluzioni di elevata tecnologia e un design che coniuga in sé memoria e innovazione.

K-lab organises space in the kitchen with high-tech solutions and design that blends memory with innovation.

Giuseppe Bavuso







Isola con ante e maniglie Nexus
in laccato Zero Gloss Limo.
K-System con parti in alluminio
Metallix Platino e parti in impiallacciato
Rovere Nordic, tagliere in Rovere Nordic,
colonne in laccato Zero Gloss Moka.
Vetrine Show con struttura in Rovere Nordic
e anta telaio laccato Palladium
e vetro diamantato trasparente.

Island with Silt Zero Gloss
lacquered doors and Nexus handles.
K-System with parts in aluminium
Platinum Metallix finish
and parts in Nordic Oak veneer,
chopping board in Nordic Oak,
Moka Zero Gloss lacquered tall units.
Show glass-fronted cabinet
with Nordic Oak structure
and frame door in Palladium lacquered
and diamon-patterned moulded glass.

Anta con maniglia Nexus
in alluminio integrata nell'anta
disponibile in finitura Metallix
e laccato nei colori della gamma.

Door with integral aluminium Nexus
handle, in Metallix finish or lacquered
in the Ernestomeda colours.



Tagliere Cook.

Piana in legno Rovere Nordic sp 4 cm con invaso per incasso accessorio porta oggetti in acciaio. Divisori removibili. Sistema Surf di attrezzature interne modulari per cassetti con sponde Legrabox. Grazie ad una vasta scelta di elementi personalizzati per le più svariate esigenze (portacoltelli, portaspezie, portacapsule, portabarattoli e portapellicole) e grazie alla fruibilità dei divisori removibili e di diverse dimensioni, gli spazi all'interno dei cassetti si modulano e personalizzano a piacere. Struttura in alluminio anodizzato Peltrox con divisori in Rovere Nordic.

Cook chopping board.

Nordic Oak board th. 4 cm, with recess to take a steel tray accessory. Removable partitions. Surf System modular internal fittings for drawers with Legrabox sides. Thanks to a vast assortment of customised fittings for the most widely varying needs (knife, spice, capsule, jar and kitchen film racks) and the potentials of the removable partitions of different sizes, the space inside drawers becomes modular, customised to individual taste, through careful design of every detail. Peltrox anodised aluminium structure with Nordic Oak partitions.







Cappa Planet.
 Struttura in acciaio satinato,
 disponibile sia nella versione aspirante
 che nella versione filtrante.
Organizer.
 Canale retro base statico con vani
 attrezzabili dotati di coperchio.
Piano di lavoro Dual
 in acciaio satinato, piano di lavoro
 in marmo Calacatta Oro Vagli
 levigato opaco.

Planet hood.
 Structure in satined steel, available
 in both filtering and ducted versions.
Organizer.
 Static base cabinet rear tidy system,
 comprising lidded compartments
 which can be equipped
 with internal fittings.
Dual satined steel worktop
 for cooking and washing,
 matt polished Calacatta Oro Vagli
 marble worktop.

K-LAB 02

Dove l'innovazione è tecnologia di memoria.
I banchi di lavoro sono quelli del cuoco.
I sistemi di giunzione del metallo,
un rimando tipico dell'orologeria,
esprimono il gusto per la cura tecnica del dettaglio.

Where innovation is the technology of memory.
The worktops are professional chef type.
The joints in the metals, created by a method
which recalls watch-making,
express a taste for finely crafted details.

Giuseppe Bavuso



Scopri di più / Find out more
www.ernestomeda.com/k-lab





Basi con anta telaio in rovere Nordic.
 Top e schienale in marmo Bianco Assoluto.
 Mensola Order in alluminio
 con doppia illuminazione e corredata
 da una serie di accessori.

Base units with Nordic Oak frame door.
 Worktop and wall cladding
 in Absolute White marble.
 Order shelf in aluminium with dual lighting,
 complete with a series of accessories.





Vetrina Show con struttura e ripiani interni in rovere nordic. Ante in vetro riflettente chiaro e telaio in alluminio.

Show display cabinet with structure and internal shelves in nordic oak. Doors in clear reflective glass with copper lacquered aluminium frame.



SOUL 01

Elemento cardine di Soul è il perfetto equilibrio fra funzionalità ed edonismo, che si traduce in soluzioni concrete per chi la cucina la vive come ambiente di lavoro, ma anche come spazio di convivialità. Da un lato, la scelta dei materiali in grado di rispondere ad alti standard di performance e di qualità estetiche, dall'altro soluzioni tecnologiche e di design che semplifichino il lavoro, sia dal punto di vista della preparazione dei cibi che quello del riordino.

Soul's key characteristic is the ideal blend of functionality and hedonism, expressed through real solutions for those who use their kitchens not only as working areas but also as places for entertaining. On the one hand, the choice of materials capable of delivering high performance and appearance standards, and on the other, technological and design solutions that simplify tasks, in terms of both food preparation and clearing up.

Giuseppe Bavuso







Tagliere scorrevole Quick
in Rovere Termotrattato
scorrevole su binario.
Utile per la preparazione dei cibi
e come piano d'appoggio, funge
anche da copertura al piano cottura.

Heat-Treated Quick sliding
chopping-board
which slides along a rail.
Useful for preparing foods
and as a work-surface,
it can also serve as a hob cover.

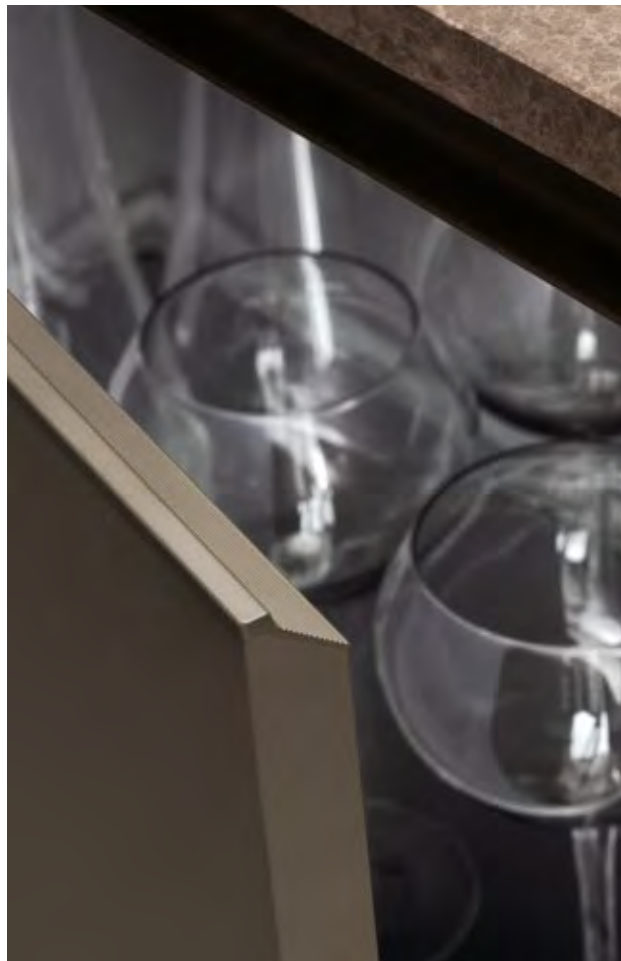


Maniglia Dip.
 Profilo in alluminio integrato nello spessore dell'anta.
 Anta e maniglia Dip in laccato opaco Flat Matt Moka.

Dip Handle.
 Aluminium profile integral to the door.
 Door and Dip handle in Mocha Flat Matt lacquered.

Anta in Olmo Carob.
 Maniglia Dip in laccato effetto metallo Bronzo.

Door in Carob Elm.
 Dip handle in Bronze metal effect lacquered.



Tavolo Steadytable.
Tavolo rettangolare in Olmo Caramel
181x104 cm, altezza da terra pari a 76 cm.
Elemento fisso dotato di vani a giorno.
Contenitori per tavolo Steadytable in cuoio.

Steadytable table.
Fixed table in Caramel Elm with open-fronted
compartments. Rectangular table 181x104 cm,
height 76 cm above the ground.
Containers for Steadytable table in leather.

Tavolo Cyclos.
Tavolo girevole, piano in Rovere Termotrattato,
basamento in laccato opaco Flat Matt Moka.

Cyclos table.
Revolving table, top in Heat-Treated Oak,
frame in Mocha Flat Matt lacquered.



SOUL 02

Soul è sinonimo di semplicità e funzionalità nella sua doppia dimensione di ambiente di lavoro e spazio conviviale: dirette emanazioni di questa accezione sono rappresentate dall'ampio monoblocco lavaggio Bay e dal tagliere scorrevole Quick con alzatina Stand Up, a cui si aggiungono piani e basi che danno forma a spazi di lavoro dove tutto è a portata di mano.

Soul stands for simplicity and convenience, with its dual personality as a working environment and a place for spending time with people: this concept is clearly reflected by the large Bay washing monobloc and the Quick sliding chopping-board with Stand Up upstand, together with worktops and base units that create workspaces where everything is in easy reach.

Giuseppe Bavuso







Attrezzature sistema Medley.

Medley è accessoriabile con ripiani portaoggetti, vasche canalizzate per la raccolta di acqua da scola-piatti-bicchieri-posate, fino all'inserimento di elettrodomestici quali la cappa aspirante.

Medley system equipment.

Medley can be fitted with shelves, bowls with ducts to collect water from plate, glass and cutlery drainers, or even appliances such as the ducted hood.

Librerie e scaffali Medley.
Fianchi in laccato effetto metallo Titanium, schienali in Rovere Termotrattato, ripiani in vetro grigio trasparente con telaio alluminio laccato effetto metallo Titanium.

Basi e maniglie Tag Filter
in laccato opaco Flat Matt Grigio Vaio.

Medley bookshelves and shelving systems.
Side panels in Titanium lacquered metal, back panels in Heat-Treated Oak, shelves in clear grey glass with Titanium metal effect lacquered frame.

Base units and Tag Filter handles
in Vaio Grey Flat Matt lacquered.





Maniglia Tag Filter.

La maniglia in metallo finitura anta è dotata di un filtro di aerazione.

Tag Filter handle.

Lacquered handle matching door finish. The handle integral in the door has an aeration filter.



Colonne e maniglie Pass
in laccato opaco Flat Matt Grigio Vaio.

Tall units and Pass handles
in Vaio Grey Flat Matt lacquered.



ICONCOLOR

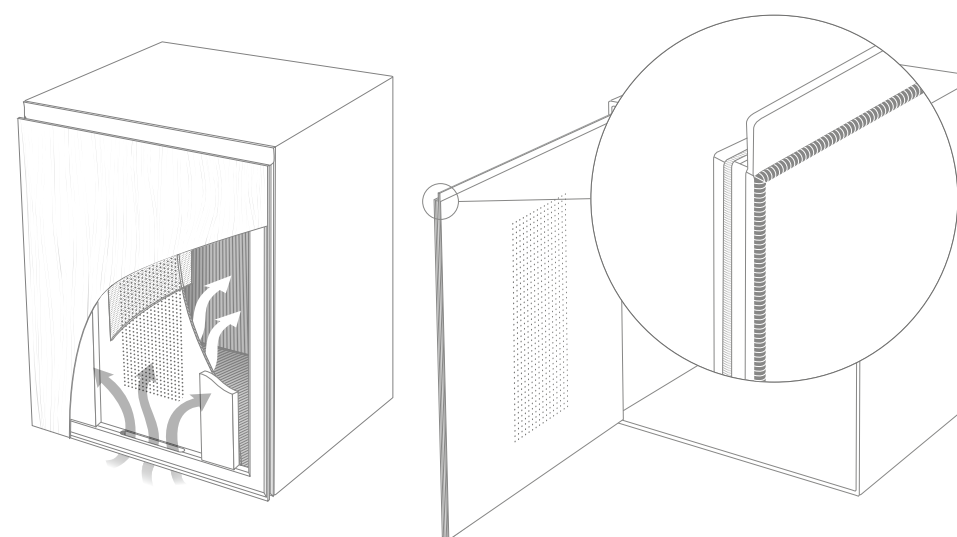
Con IconColor, Ernestomeda ha messo a punto un processo di sviluppo e realizzazione tecnica esclusivo e brevettato, frutto di una lavorazione complessa, che renderà Icon poliedrica ed eclettica: sarà infatti possibile ottenere la personalizzazione degli elementi in alluminio nei cinquanta colori disponibili per le varianti Laccato Lucido Glossix e Laccato Opaco Flat Matt, creando così molteplici combinazioni di colori tra anta e telaio e connotando elementi estremamente tecnici di un'aura calda e contraddistinta da note rassicuranti.

With IconColor, Ernestomeda has developed and patented an exclusive technology involving a complex process, which will make Icon multi-faceted and eclectic. The aluminium elements can be customised in the fifty colours available for the Glossix Gloss Lacquered and Flat Matt Lacquered finishes, creating infinite colour combinations between door and frame and giving even the most technical items a warm, reassuring aura.

Giuseppe Bavuso







L'anta AIR è dotata di un filtro di aerazione nel lato non a vista (bordo inferiore per le ante di basi ed armadi, bordo superiore per le ante dei pensili) e di fori nel pannello interno dell'anta. Grazie al filtro applicato, l'aria che penetra nel vano è più pulita.

Anta Air telaio e pannello interno
in alluminio laccato effetto metallo Umber.

The AIR door has a ventilation filter in the concealed edge (bottom edge for the doors of base units and cupboards, top edge for wall unit doors) and holes in the door's internal panel. Thanks to the filter fitted, the air entering the interior is cleaner.

Air door with frame and internal panel
in Umber metal-effect lacquered aluminium.





Penisola estraibile Evolution.

Il tavolo ad isola o penisola scorrevole è un elemento caratterizzante del programma Icon.

Evolution è personalizzabile in molteplici materiali e finiture e utilizzabile come zona snack in versione chiusa e tavolo da pranzo in versione aperta. Disponibile in legno.

Evolution pull-out peninsula.

The sliding table (for island or peninsula versions) is a key item in the Icon range.

Evolution can be personalised in a wide range of materials and finishes and is ideal as a snack top in closed version or as a dining table when open. Available in wood.



collection design

R&D ernestomeda

ONE 01

Dettagli d'arredo essenziali e ricercati rendono funzionale e versatile questa cucina lineare dal design contemporaneo.

Gli elementi a giorno attrezzati e i capienti armadi dall'effetto monolitico permettono una gestione ottimale degli spazi e arredano l'ambiente, valorizzando intere pareti o piccoli angoli.

Simple, sophisticated interior design details make this linear kitchen in contemporary style both functional and versatile.

The fitted open units and roomy cupboards with their monolithic look enable optimal use of spaces and furnish the interior with elegance, equally effective on entire walls or small corners.







Basi e colonne h. 267cm
in Fenix Grigio Aragona.
Top p. 65 in Fenix Grigio Aragona.
Cabina ad angolo Roomy per Inspace:
struttura in Hi-Melamine Rovere Sami
e mensole ed elementi a giorno
in Fenix Grigio Aragona.
Sistema a giorno OpenSystem
e accessori in metallo Jet Grey.
Maniglia Tube in laccato
Fenix Grigio Aragona.

Base and tall units h. 267cm
in Aragon Grey Fenix.
Worktop d. 65 in Aragon Grey Fenix.
Inspace Roomy corner cabinet:
structure in Sami Oak Hi-Melamine
and shelves and open units
in Aragon Grey Fenix.
OpenSystem open-fronted system
and accessories in Jet Grey metal.
Tube handle in Fenix Aragon Grey
lacquered finish.



ONE 02

Una cucina che diventa crocevia di incontri e interazioni, uno spazio elegante, accogliente e funzionale in cui dar vita a nuovi e preziosi ricordi.

La struttura ad isola caratterizza questo ambiente ricercato e caldo, rispondendo all'esigenza di convivialità, in un dialogo armonioso tra cromatismi, finiture ed essenze di pregio.

A kitchen that becomes a crossroads of meetings and interactions, an elegant, comfortable, convenient space for creating new memories to treasure. The island structure sets the mood of this warm, sophisticated room, meeting the need for socialisation in an attractive blend of colours, finishes and choice woods.







Basi frontali Inspace l. 75cm
 in laccato Flat Matt Bianco Vaniglia.
Top in WPS White Dust.
Snack Twist in Rovere Cenere
 con basamento
 in vetro trasparente extrachiaro.
Colonne Inspace h. 249cm
 con sopracolonna h. 60cm
 in laccato Flat Matt Bianco Vaniglia.
Colonna Inspace h. 249cm
 con sopracolonna p. 35 cm
 in laccato cannettato Bianco Vaniglia.
Sistema Invisible Pass h. 249 cm
 in laccato Flat Matt Bianco Vaniglia.
Boiserie in Rovere Cenere.
Sistema a giorno OpenSystem
 in metallo Jet Grey.
Basi sospese in Fenix Nero Ingo.

Inspace front base units w. 75cm
 in Vanilla White Flat Matt
 lacquered finish.
Worktop in White Dust WPS.
Twist Snacktop in Ash Grey Oak
 with extra-clear glass base.
Inspace tall units h. 249cm
 with top box h. 60cm in Vanilla White
 Flat Matt lacquered finish.
Inspace tall units h. 249cm
 with top box d. 35cm in Vanilla White
 canneté lacquered finish.
Invisible Pass system h. 249cm
 in Vanilla White Flat Matt lacquered finish.
Boiserie in Ash Grey Oak.
OpenSystem open-fronted system
 in Jet Grey metal.
Wall-mounted base units
 in Ingo Black Fenix.



ONE 03

Pensili, mensole e una penisola che amplia lo spazio e rende comunicante l'ambiente cucina e living: ogni dettaglio d'arredo di questa cucina esalta il valore materico delle superfici offrendo al contempo la massima praticità. Soluzioni compositive uniche e funzionali, per un luogo da vivere in famiglia.

Wall units, shelves and a peninsula that expands space and links the kitchen and living area: every detail of this kitchen's furnishings underlines the tactile beauty of the surfaces, and yet is still absolutely convenient. Unique, functional composition solutions, for the ideal setting of family life.





Basi laccato Zero Gloss Grigio Paloma.
 Top e schienale in Stone+ Thunder Grey.
 Snack Circle Twist impiallacciato
 Noce Canaletto con basamento
 in vetro bronzo trasparente.
 Colonne Inspace e boiserie con mensole
 in laccato effetto metallo Bronzo.
 Pensili ed elementi terminali
 in vetro trasparente bronzo
 con telaio laccato effetto metallo Bronzo.
 Schiena impiallacciato Noce Canaletto.

Base units Paloma Grey Zero Gloss
 lacquered finish.
 Worktop and wall cladding
 in Thunder Grey Stone+.
 Circle Twist snacktop in Canaletto Walnut
 veneer with clear bronze glass base.
 Inspace tall units and boiserie with shelves
 in Bronze metal-look lacquered finish.
 Wall and end units in bronze clear glass
 with Bronze metal-look lacquered frame.
 Back panel in Canaletto Walnut veneer.





OBLIQUA 01

Obliqua, una cucina dall'immagine equilibrata e allo stesso tempo di grande carattere, che deve il suo nome alla peculiare sagomatura a taglio di ante e top.

Obliqua si contraddistingue per il connubio tra volumi essenziali, trame e materiali e la cura artigianale per i dettagli.

Un design lineare e rigoroso che si traduce in una continuità cromatica legata all'impiego di un'unica cromia per top, gole, ante e zoccoli.

L'essenza rovere nero a poro aperto per armadi e tavolo conferisce una nota calda e avvolgente al progetto.

Obliqua, a kitchen with a well balanced yet strongly characterful image, named after the special "oblique" angle of the doors and worktops.

Obliqua combines simple forms, patterns and materials and a craftsman-like attention to details.

Simple, elegant design expressed through a continuity of colour, with use of a single colour for the worktops, handle grooves, doors and plinths.

The choice of open-pore black oak wood for the cupboards and table gives this composition a warm, welcoming mood.







Basi l. 75cm e piano di lavoro isola
in Fenix Grigio Seta.
Vetrine h. 213cm: telaio laccato Fenix Nero Ingo
e vetro riflettente Fumé, interni
impiallacciato Rovere Nero a poro aperto.
Tavolo Dialog in impiallacciato
Rovere Nero a poro aperto.
Colonne In Space h. 249cm con zoccolo h. 2cm
in impiallacciato Rovere Nero a poro aperto.

Base units w. 75cm and island worktop
in Silk Grey Fenix.
Display cabinets h. 213cm in Ingo Black Fenix
lacquered frame and Tinted reflective glass,
interior open pore Black Oak veneer.
Dialog table in open pore Black Oak veneer.
In Space tall units h. 249 with plinth h. 2cm
in open pore Black Oak veneer.



OBLIQUA 02

Rigore ed essenzialità. Volumetria planare nel gioco simmetrico delle colonne che incorniciano la nicchia operativa della zona lavaggio. Il quadro scenografico arricchito dalle mensole Clever e Order dialoga con l'isola compatta e funzionale. La tecnologia dell'acciaio e il calore del legno si fondono in un contrasto accattivante rendendo l'ambiente elegante e dinamico.

Severity and simplicity. Flat forms in the symmetrical interplay of the tall units that frame the working alcove housing the washing zone. This inset area which also features the Clever and Order shelves dialogues with the compact, functional island. Technological steel and warm wood combine in an attractive contrast, giving the interior elegance and dynamism.



Basi l. 75cm isola in impiallacciato Rovere Termotrattato.
 Gole e zoccoli isola in alluminio Nero.
 Piano di lavoro isola in acciaio satinato.
 Composizione a parete h. 249cm in laccato Zero Gloss Mineral.
 Gole orizzontali e verticali e zoccoli composizione a parete in laccato Zero Gloss Mineral.
 Piano di lavoro, schienale e mensole Clever in acciaio satinato.

Island base units w. 75cm in Heat-Treated Oak veneer.
 Island plinths and handle grooves in Black aluminium.
 Island worktop in satinated steel.
 Wall composition h. 249cm in Mineral Zero Gloss lacquered.
 Horizontal and vertical groove strips and wall composition plinths in Mineral Zero Gloss lacquered.
 Worktop, wall cladding and Clever shelves in satinated steel.



Sistema nicchia a parete
in impiallacciato Rovere Termotrattato.
Mensola Order:
accessori in Rovere Termotrattato.

Alcove in wall composition
in Heat-Treated Oak veneer.
Order Shelf:
accessories in Heat-Treated Oak.



Le cucine presenti in questo catalogo sono progettate per essere installate esclusivamente in ambienti indoor per garantirne funzionalità e durata e non sono adatte per l'utilizzo in ambienti esterni.

The kitchens featured in this catalogue are only designed for indoor installation with guaranteed performance and durability; they are not suitable for outdoor use.

DOORS AND WORKTOPS

Una straordinaria gamma di finiture esclusive, dai laccati, al legno, ai vetri alle melamine hi-tech, che permette grande libertà progettuale. Una ricerca continua che offre funzionalità e soluzioni creative: essenze naturali, unicità dei marmi, materiali tecnici.

An assortment of exclusive materials and finishes provide vast interior design potential with lacquers, woods, glass and hi-tech melamine. Continual research delivers creative functions and solutions: natural woods, the unique beauty of marble and technical materials.

NON TUTTI I COLORI E FINITURE IN GAMMA SONO DISPONIBILI PER TUTTA LA COLLEZIONE. PER MAGGIORI INFORMAZIONI, CONSULTARE I PUNTI VENDITA ERNESTOMEDA.

NOT ALL COLOURS AND FINISHES IN THE RANGE ARE AVAILABLE FOR THE ENTIRE COLLECTION. FURTHER INFORMATION IS AVAILABLE FROM ERNESTOMEDA POINTS OF SALE.

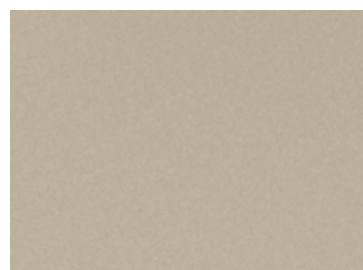
Laccati lucidi Glossix, opachi Flat Matt e opachi Zero Gloss

Glossix gloss lacquered, Flat Matt matt lacquered and Zero Gloss matt lacquered

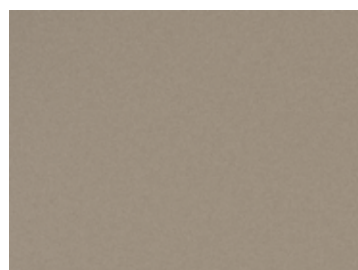


Laccati effetto metallo mirror *
Mirror metal effect lacquered

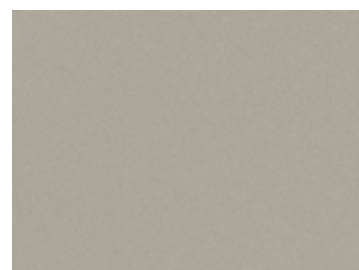
Disponibili anche nella texture 3D Cannelé
Are also available in the 3D Cannelé texture



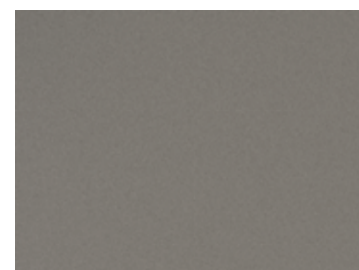
Palladium



Lucem



Argos



Titanium



Bronzo
Bronze



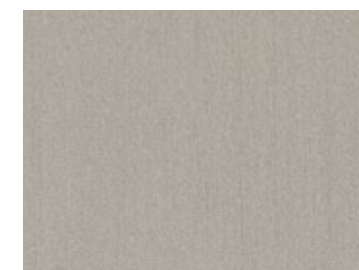
Brown gold



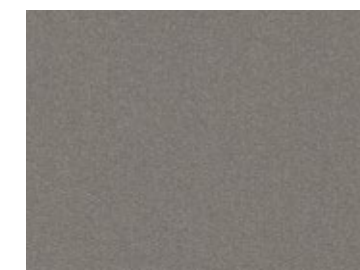
Ottone
Brass



Argento
Silver



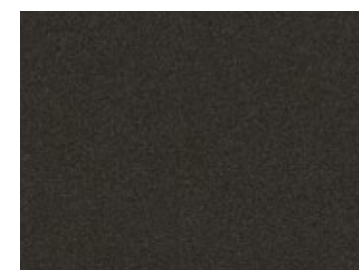
Argos



Titanium



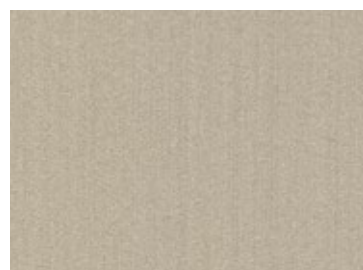
Petroleum



Ferrum

Laccati effetto metallo satinato *
Satinated metal effect lacquered

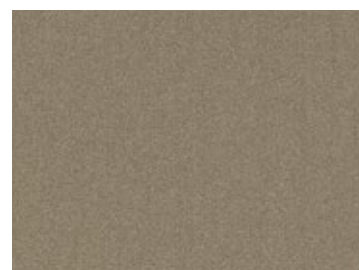
Disponibili anche nella texture 3D cannelé
Are also available in the 3D Cannelé texture



Palladium



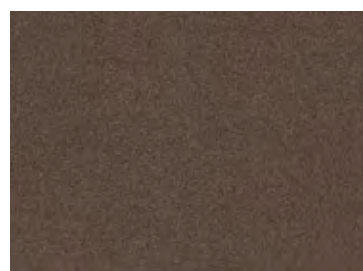
Lucem



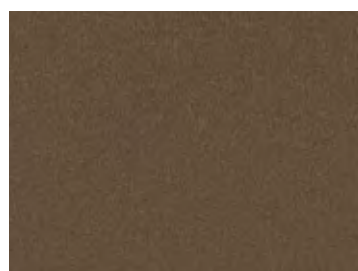
Champagne



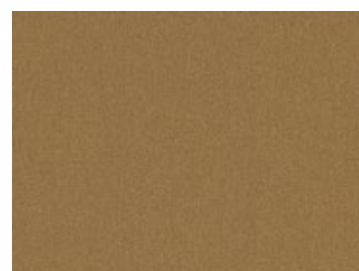
Bronzo
Bronze



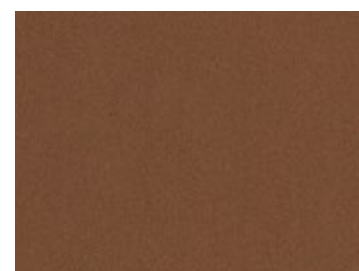
Umber



Brown gold

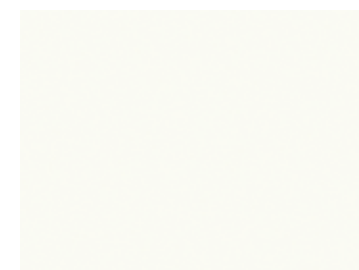


Ottone
Brass

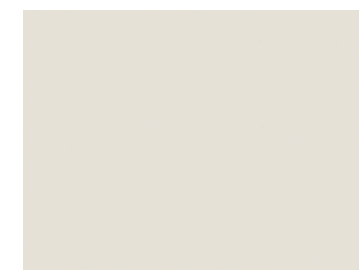


Rame
Copper

Valuematt con bordo laser
Valuematt, laser edge



Bianco Cera
Wax White



Plata



Savana
Savannah



Taupe



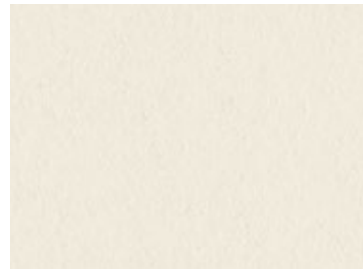
Nembo



Nero Mina
Graphite Black

* finitura con vernice antibatterica / antibacterial paint finish

Stone+



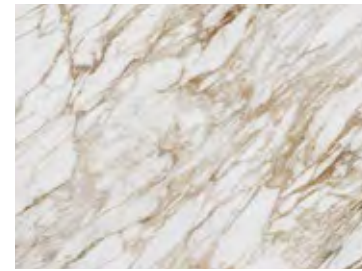
Velour White Dove



Sign Smoky



Agra



Calacatta Oro



Tropical



Sand Tobago



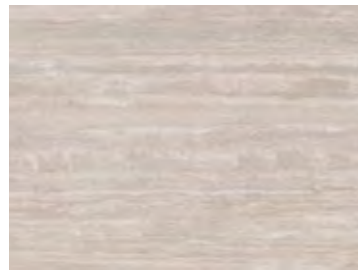
Kalahari



Gobi



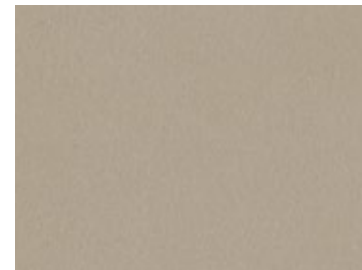
Lightstone



Navona



Urbe



Velour Autumn



Nevada Canneté



Rock Bahama Beige



Cervino Tarmac



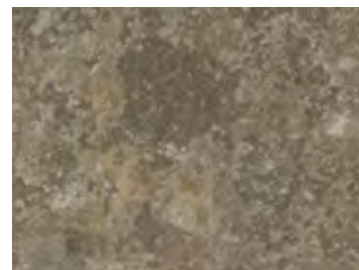
Sebino



Piasentina Polaris



Mercury Brown



Antea



Piasentina Antares



Warmstone



Thunder Grey



Porfido Kepler



Kalypso



Colorado



Grit



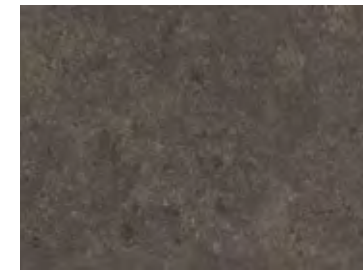
Greystone



Ocean Smoky



Cardoso Orion



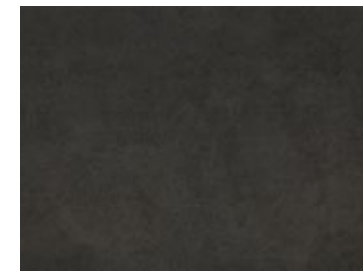
River



Velour Night



Twister Night



Akan

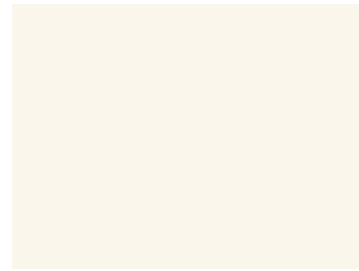
Fenix con bordo laser
Fenix, laser edge



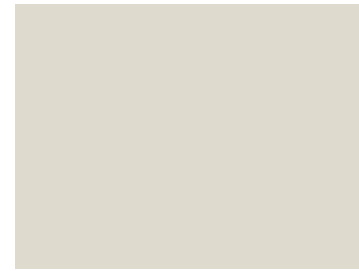
Bianco Dover
Dover White



Bianco Kos
Kos White



Bianco Malé
Malé White



Grigio Seta
Silk Grey



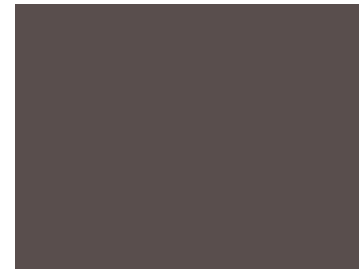
Beige Luxor
Luxor Beige



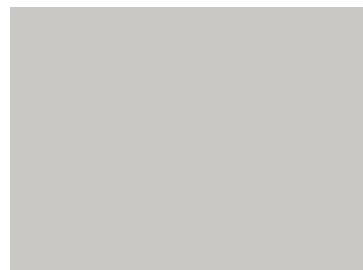
Beige Arizona
Arizona Beige



Castoro Ottawa
Ottawa Beaver



Cacao Orinoco
Orinoco Cocoa



Grigio Efeso
Efeso Grey



Grigio Antrim
Antrim Grey



Grigio Londra
London Grey



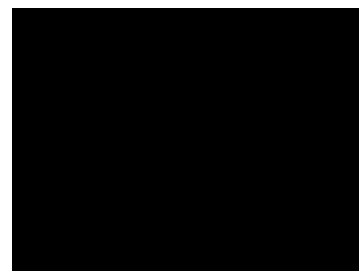
Grigio Bromo
Bromine Grey



Grigio Etna
Etna Grey



Grigio Aragona
Aragona Gray



Nero Ingo
Ingo Black



Verde Kitami
Kitami Green



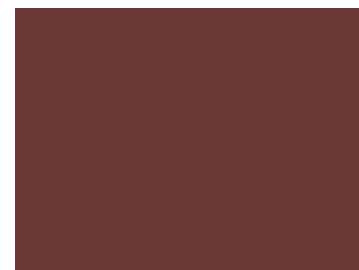
Verde Comodoro
Commodore Green



Blu Shaba
Shaba Blue



Blu Fes
Fes Blue

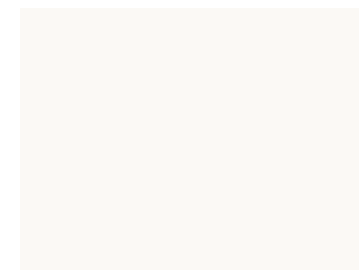


Rosso Jaipur
Jaipur Red

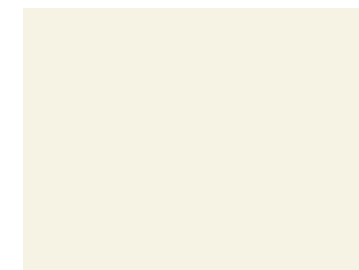


Rosso Namib
Namib Red

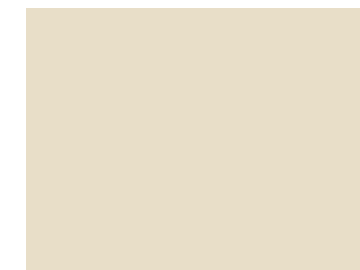
Laminato opaco e lucido con bordo laser
Matt and glossy laminates, laser shaped edge



White Moon



Bianco
White



Cream



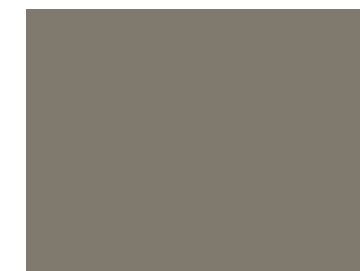
Grigio Platino
Platinum Grey



Chalk



Grigio Londra _solo in finitura lucida
London Grey _gloss finishes only



Incenso _solo in finitura opaca
Incense _matt finishes only



FUMO _solo in finitura opaca
Smoke _matt finishes only



Nocciola Chiaro _solo in finitura lucida
Light Brown _gloss finishes only



Grigio Seppia
Sepia Grey



Ghisa
Cast-Iron



NERO _solo in finitura lucida
Black _gloss finishes only

Laminato materico monocoloro con bordo laser
Monochrome textured laminate, laser edge



Bianco Calce
Chalk White



Grigio Intonaco
Plaster Grey



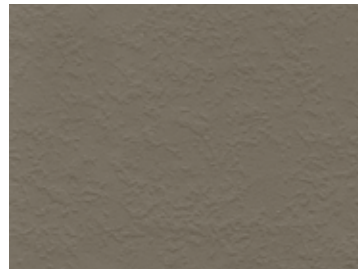
Kaki
Khaki



Grigio Grafite
Graphite Grey



Incenso Textured
Textured Incense

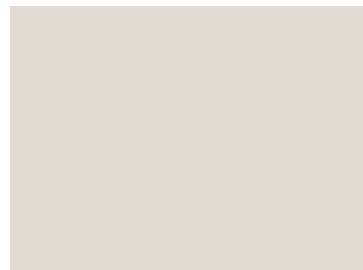


Fumo Textured
Textured Smoke

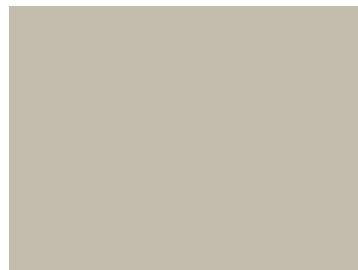


Ardesia
Slate

CrystalTouch effetto metallo opaco
Matt metal-look CrystalTouch



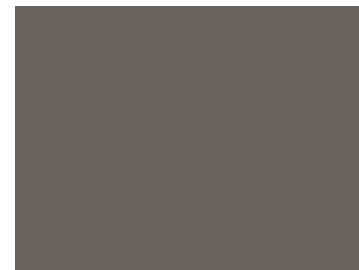
Ivory



Glow

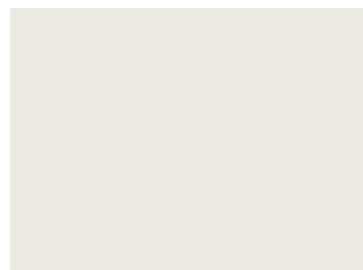


Atom

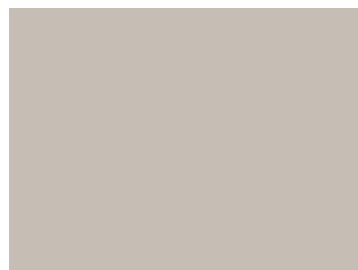


Cliff

CrystalTouch effetto monocromatico opaco e lucido
Matt and glossy monochrome-look CrystalTouch



Daisy



Grain

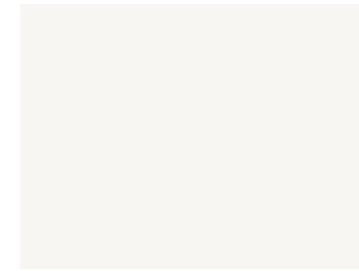


Fog

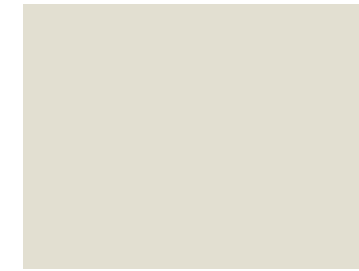


Ebony

Hi-melamine con bordo laser
Hi-melamine, laser-shaped edge



White Moon



Soft White



Grigio Seta
Silk Grey



Orizzonte
Horizon



Beige Phoenix



Grigio Persiano
Persian Grey



Brina
Frost



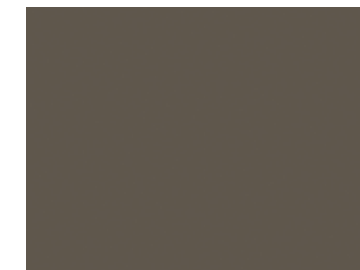
Grigio Polvere
Dust Grey



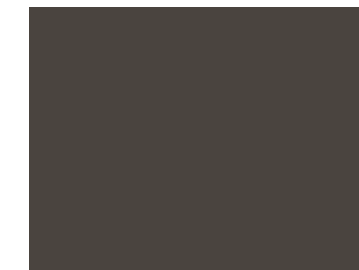
Grigio Dolphin
Dolphin Grey



Magnete
Magnet Grey

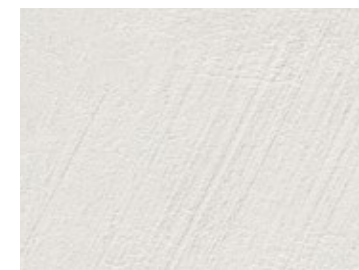


Grigio Autunno
Autumn Grey



Grigio Fossile
Fossil Grey

Hi-melamine effetto resina con bordo abs
Resin-look colours Hi-melamine, abs edge



Bianco Camelia
Camelia White



Naturel

Hi-melamine effetto materico
Textured Hi-melamine

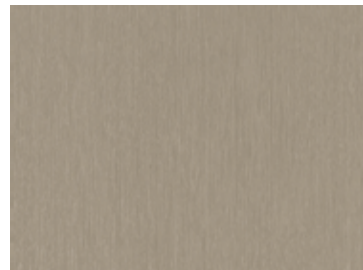


Sand Tobago Cannelé



Nevada Cannelé

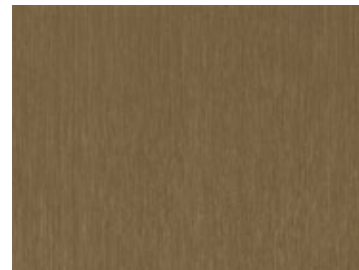
Hi-melamine effetto metallo con bordo abs
Metal-look colours Hi-melamine, abs edge



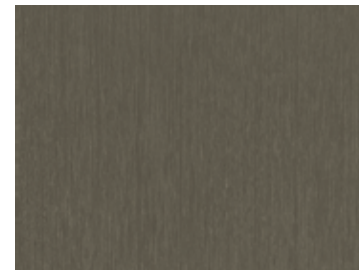
Litio
Lithium



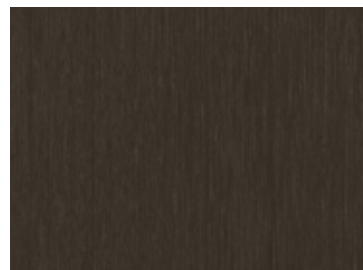
Lucem



Rust



Carbonio
Carbon



Tané

Hi-melamine effetto legno con bordo abs
Wood effect Hi-melamine, abs edge



Sinai



Rovere Sami
Sami Oak



Brandy



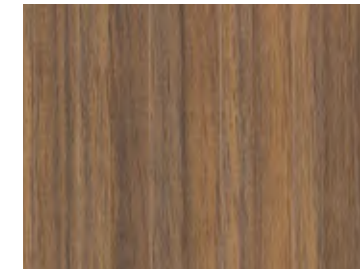
Olmo Namib
Namib Elm



Olmo Namib Cannelé
Cannelé Namib Elm



Noce Canyon
Canyon Walnut



Noce Canyon Cannelé
Cannelé Canyon Walnut



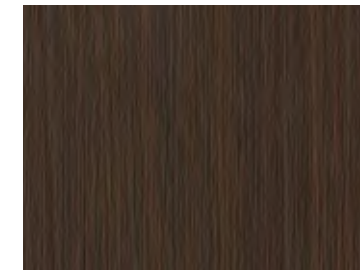
Midland



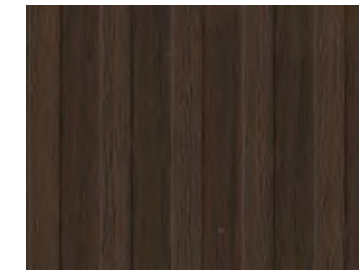
Fiammato Oriente
Orient Flamed



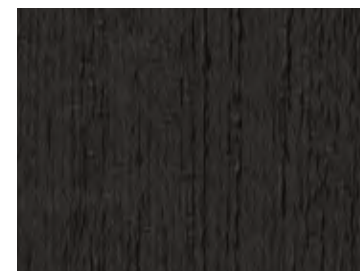
Fiammato Terra Bruciata
Burnt Earth Flamed



Rovere Teide
Teide Oak



Rovere Teide Cannelé
Cannelé Teide Oak



Caucaso
Caucasus

Legno massello "Deluxe"
"Deluxe" solid wood

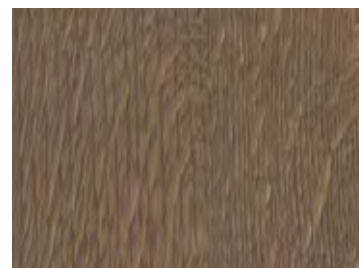


Rovere Quercus
 Quercus Oak



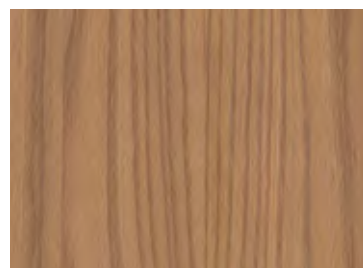
Rovere Vintage
 Vintage Oak

Impiallacciato antico
Antique-effect veneer

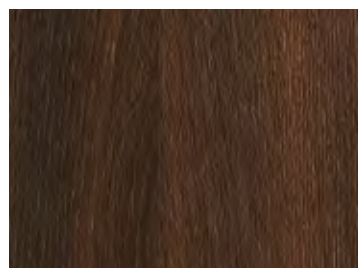


Rovere Terra D'ombra Nodato
 Knotted Terra D'ombra Oak

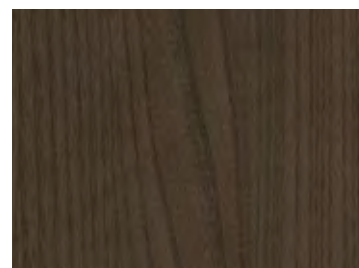
Impiallacciato legno
Wood veneer



Olmo Caramel
 Caramel Elm



Rovere Termotrattato
 Heat-Treated Oak

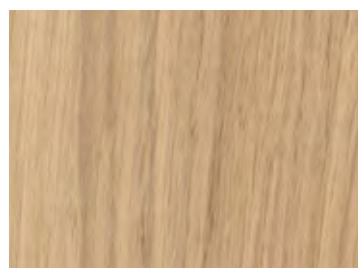


Olmo Carob
 Carob Elm

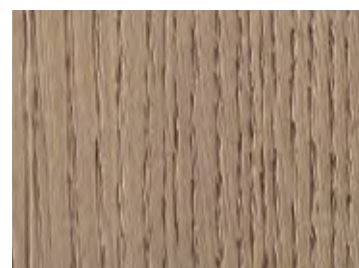
Legno impiallacciato Zero Gloss
Zero Gloss veneered wood



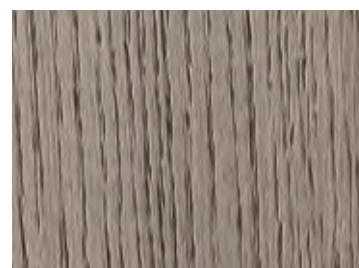
Rovere Nordic Smooth
 Smooth Nordic Oak



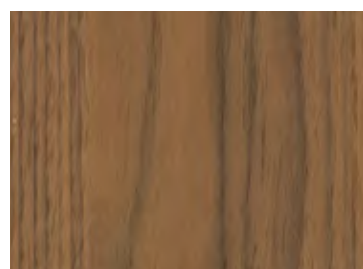
Rovere Light New
 New Light Oak



Rovere Duna New
 New Dune Oak



Rovere Titanio New
 New Titanium Oak



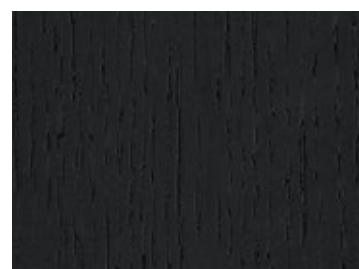
Noce Canaletto
 Canaletto Walnut



Rovere Termotrattato Smooth
 Smooth Heat-Treated Oak

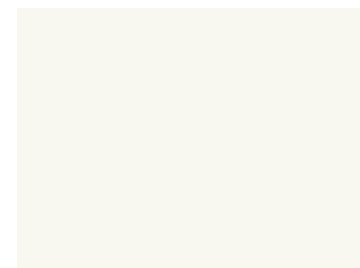


Rovere Cenere
 Ash Oak

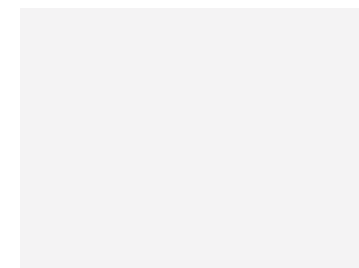


Rovere Nero Poro Aperto
 Open-Pore Black Oak

Vetro lucido e opaco, retro-verniciato
Gloss and matt glass finishes with back-painting



Ghiaccio
 Ice



Bianco
 White



Grigio Efeso
 Ephesus Grey



Grigio Rugiada
 Dew Grey



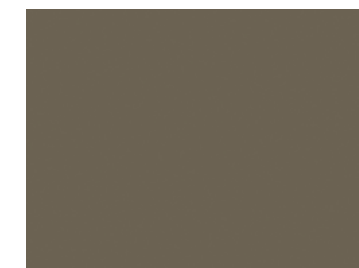
Linum



Limo
 Silt



Grigio Paloma
 Paloma Grey



Moka
 Mocha



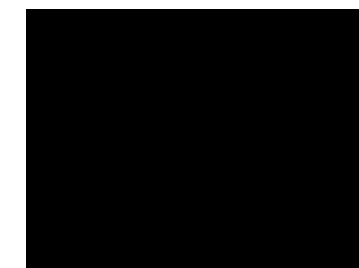
Grigio Artico
 Arctic Grey



Grigio Ghisa
 Cast-Iron Grey

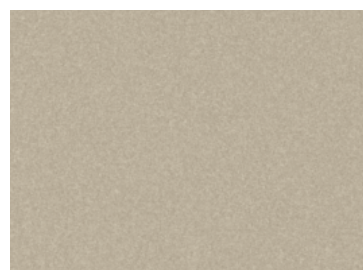


Grigio Bromo
 Bromine Grey

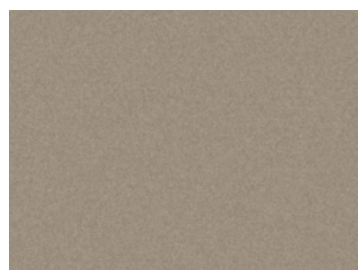


Nero
 Black

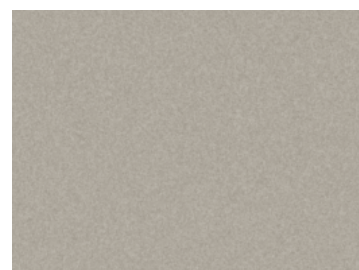
Vetro lucido e opaco, retro-verniciato effetto metallo
Gloss and matt glass finishes with metal-effect backpainted



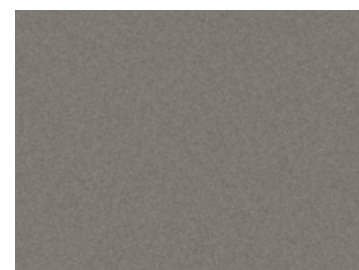
Palladium



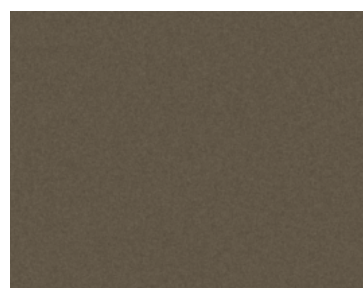
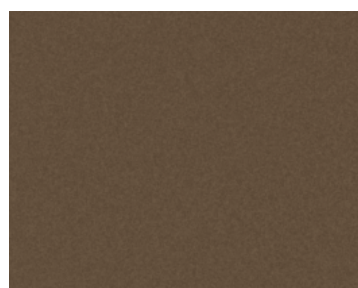
Lucem



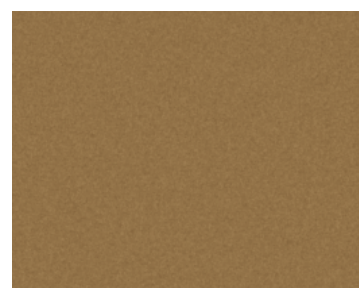
Argos



Titanium

Bronzo
Bronze

Browngold

Ottone
Brass

Armadi e pensili in vetro, armadi e pensili “View”, armadi e pensili “Show”, pensili “In line”, vetri “Medley”
Glass cupboards and wall unit, “View” cupboards and wall units, “Show” cupboards and wall units,
“In line” wall units, “Medley” glasses

Grigio Trasparente
Clear GreyRiflettente Chiaro
Clear ReflectiveBronzo Trasparente
Clear BronzeRiflettente Fumé
Tinted ReflectiveDiamantato Trasparente
Diamond-Patterned Clear

Armadi e pensili Vetrina “Show” con anta telaio alluminio e vetro alluminio Metallix
“Show” glass-fronted cabinets and wall units with frame door in aluminium and glass_Metallix aluminium

Platino
PlatinumGrafite
GraphiteOnice
Onyx

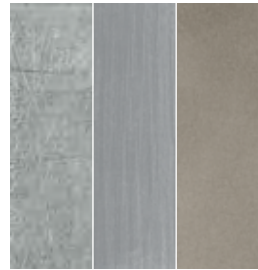
I colori non sempre corrispondono a quelli reali per comprensibili motivi di stampa. Colori e tonalità si possono visionare presso i Punti Vendita, direttamente su prodotti e campionari.

For obvious reasons relating to printing methods, colours are not always exactly as shown. Colours and shades can be viewed at our Dealers, directly on products and samples.

Acciaio
Steel

1 colore _ colour
3 finiture _ finishes

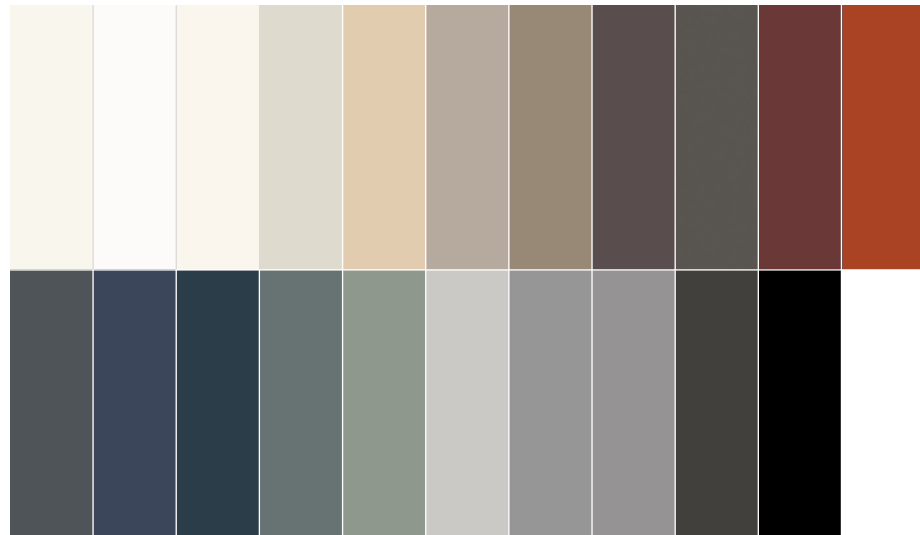
spessore cm 0,6 - 1,2 - 2 - 3 - 4 - 6 - 8 - 10 - 12 - 15
thickness inches 1/4 - 1/2 - 3/4 - 1 1/8 - 1 5/8 - 2 3/8 - 3 1/8 - 3 7/8 - 4 3/4 - 5 7/8



Fenix

21 colori _ colours

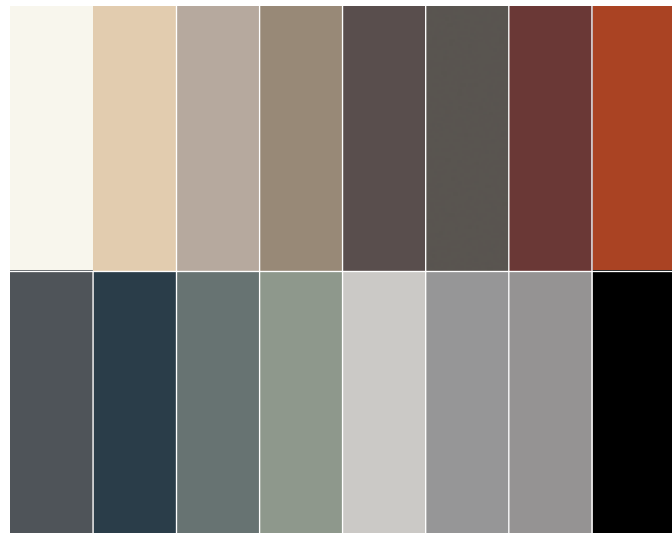
spessore cm 1,2 - 2 - 3 - 4 - 6
thickness inches 1/2 - 3/4 - 1 1/8 - 1 5/8 - 2 3/8



Fenix stratificato
Stratified laminate Fenix

16 colori _ colours

spessore cm 1,2
thickness inches 1/2



Fenix unicolor
Unicolor Fenix

21 colori _ colours

spessore cm 1,2 - 2
thickness inches 1/2 - 3/4



MDI Induction by Inalco

7 colori _ colours

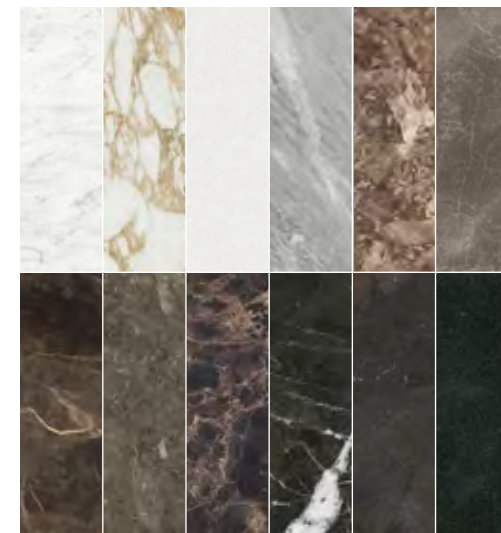
spessore cm 1,2 - 4 - 6 - 8 - 15
thickness inches 1/2 - 1 5/8 - 2 3/8 - 3 1/8 - 5 7/8



Marmo, Granito
Granite, Marble

12 colori _ colours

spessore cm 2 - 3 - 6 - 8 - 10 - 15 - 22
thickness inches 3/4 - 1 1/8 - 2 3/8 - 3 1/8 - 3 7/8 - 5 7/8 - 8 5/8



Stone+

35 colori _ colours

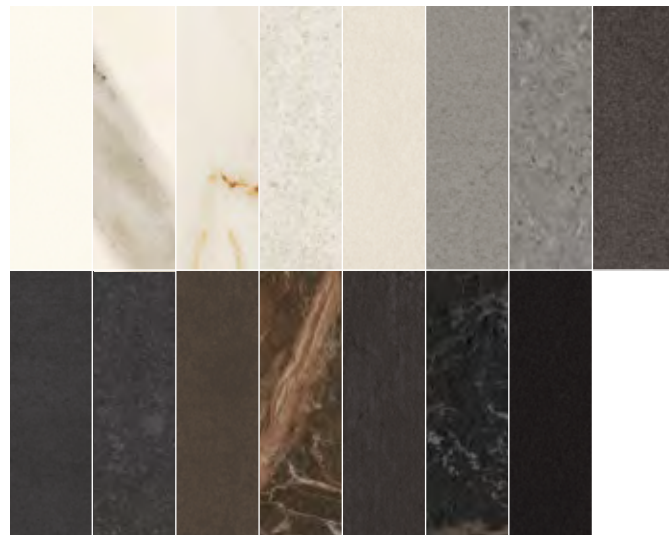
spessore cm 1,2 - 4 - 6 - 8 - 15 - 22
 thickness inches 1/2 - 1 5/8 - 2 3/8 - 3 1/8 - 5 7/8 - 8 5/8



Abitum

15 colori _ colours

spessore cm 1,2 - 2 - 4 - 6 - 8
 thickness inches 1/2 - 3/4 - 1 5/8 - 2 3/8 - 3 1/8

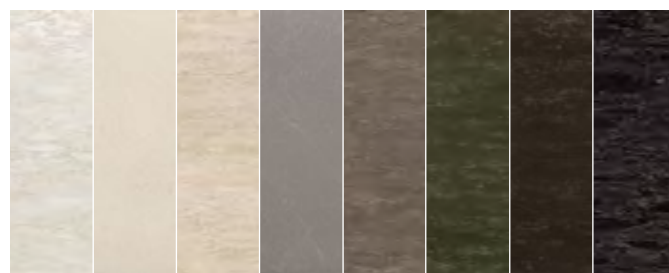


WPS

(Wafer Pressure Stone)

8 colori _ colours

spessore cm 2 - 3 - 4 - 6 - 8 - 10 - 12 - 15 - 18 - 22
 thickness inches 3/4 - 1 1/8 - 1 5/8 - 2 3/8 - 3 1/8 - 3 7/8 - 4 3/4 - 5 7/8 - 1 1/8 - 8 5/8



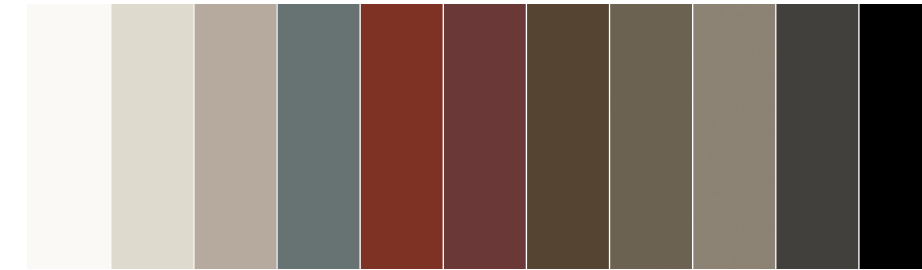
WORKTOP FOR SNACKS

Tutte le tipologie di Snack in gamma sono disponibili nelle finiture:
 All types of Snacktop in the range are available in finishes:

- Laccati Core
 Core Lacquered

11 colori _ colours

selezione colori dei laccati pagg. 134-135
 lacquered finish colour selection 134-135



- Impiallacciato legno / Wood veneer
 - Legno impiallacciato Zero Gloss / Zero Gloss veneered wood
 p.146

Alcune tipologie di Snack in gamma sono disponibili nelle finiture:
 Some types of Snacktop in the range are available in finishes:

- Valuematt

p.137

- Fenix

p.140

- Laminato opaco e lucido con bordo laser / Matt and glossy laminate, laser shaped edge

p.141

- Laminato materico monocolore con bordo laser / Monochrome textured laminate, laser edge

p.142

- Hi-melamine effetto resina con bordo abs / Resin-look colours Hi-melamine, abs edge

p.143

- Hi-melamine effetto materico / Textured Hi-melamine

p.144

- Hi-melamine effetto legno con bordo abs / Wood effect Hi-melamine, abs edge

p.145

- Legno massello "Deluxe" / "Deluxe" solid wood

- Impiallacciato antico / Antique-effect veneer

p.146



Certificazione sulla Circolarità del Prodotto Ernestomeda

La Certificazione sulla circolarità del prodotto si inserisce in un percorso virtuoso intrapreso dall'azienda, da sempre sensibile alle tematiche legate ad ambiente e sostenibilità e impegnata da tempo sul fronte della riduzione della propria impronta sul pianeta.

Ernestomeda è tra le prime aziende italiane produttrici di cucine a ottenere la Certificazione per la Circolarità del Prodotto secondo la normativa UNI EN ISO 14021.

Per Ernestomeda sono stati testati tutti gli arredi, nelle diverse varianti di struttura e finitura e in particolare sono stati verificati i mobili con ante impiallacciate, laminare, laccate e in vetro, e i diversi componenti.

I test tengono conto di una serie di indicatori in grado di restituire una panoramica delle tipologie dei materiali in ingresso (input) e della destinazione dei materiali di uscita (output).

Dalla misurazione della circolarità effettuata e certificata da Cosmob sui prodotti Ernestomeda, sono emersi risultati eccellenti che possono raggiungere fino al 99% di riutilizzo.

I risultati sono illustrati nella grafica sotto.

Ernestomeda High Degree of Product Circularity

Product circularity certification forms part of an ongoing strategy of improvement on the part of Ernestomeda, which has always been sensitive to environmental issues and has a long-standing commitment to reducing its footprint on our planet.

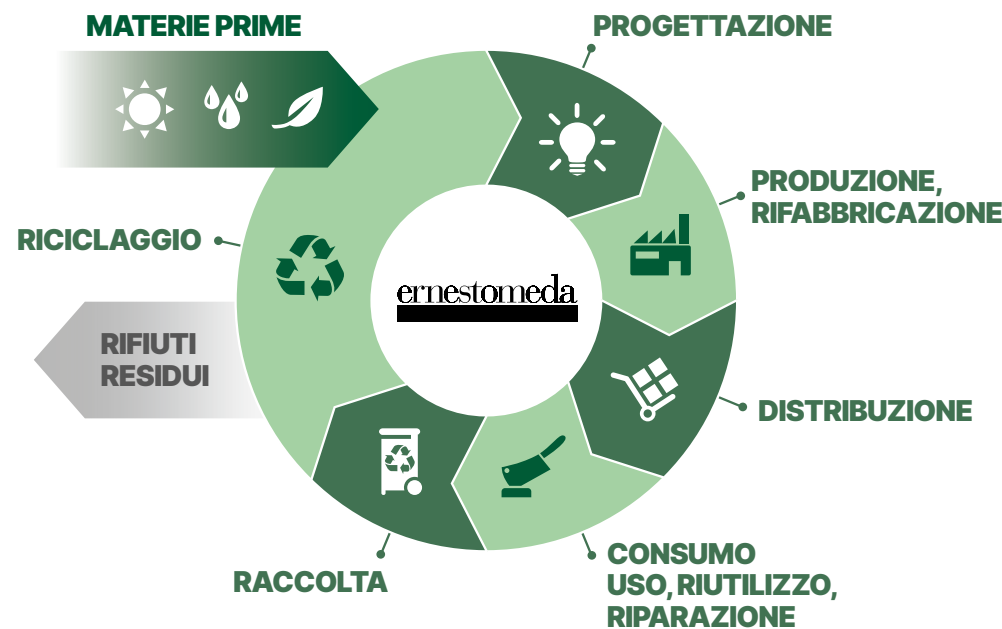
Ernestomeda is one of Italy's first fitted kitchen manufacturers to obtain Product Circularity Certification, in accordance with the UNI EN ISO 14021 standard.

In Ernestomeda's case, this involved testing of all its furnishings, in the various structure and finish variants, and specifically of units with veneered, laminate, lacquered and glass doors, and the different components.

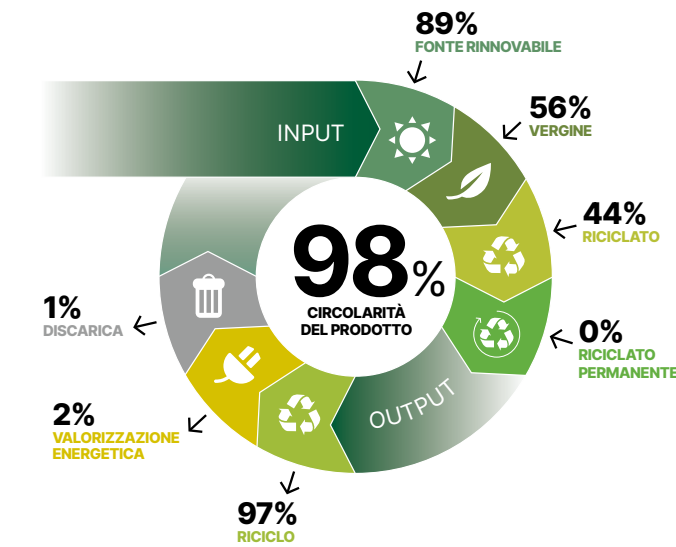
The tests consider a series of indicators that provide an overview of the type of input materials and the destination of the output materials.

The circularity measurement performed and certified by Cosmob on Ernestomeda products yielded excellent results, with up to 99% reuse.

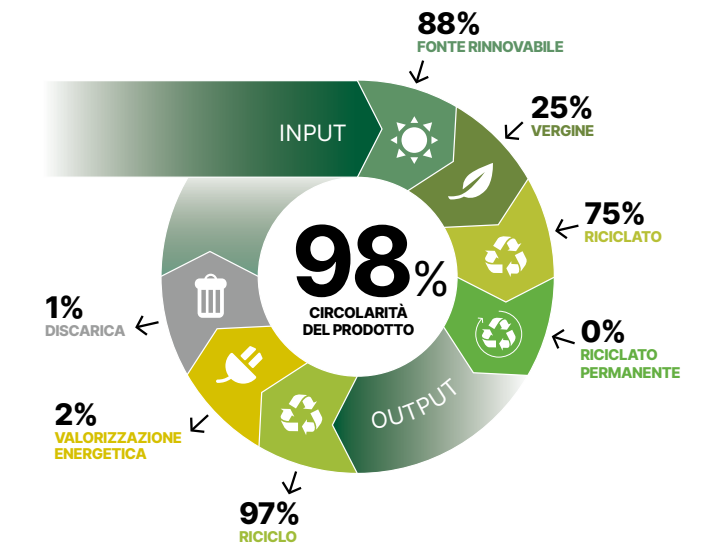
The results are illustrated in the graphs below:



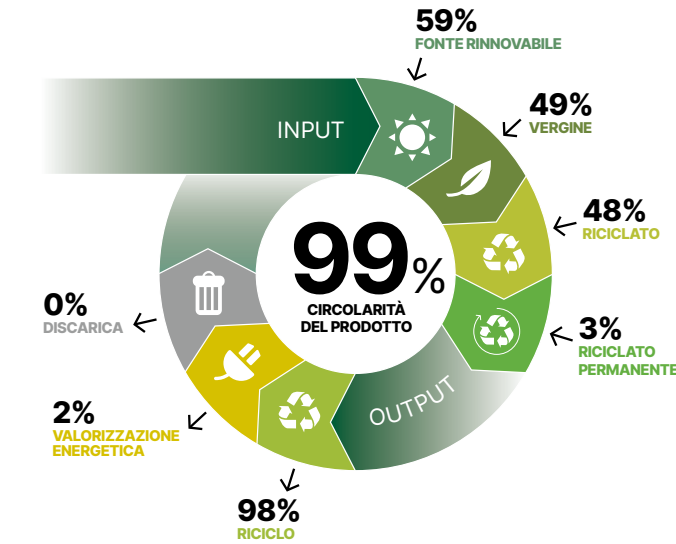
Mobile con anta impiallacciata Furniture with veneered door



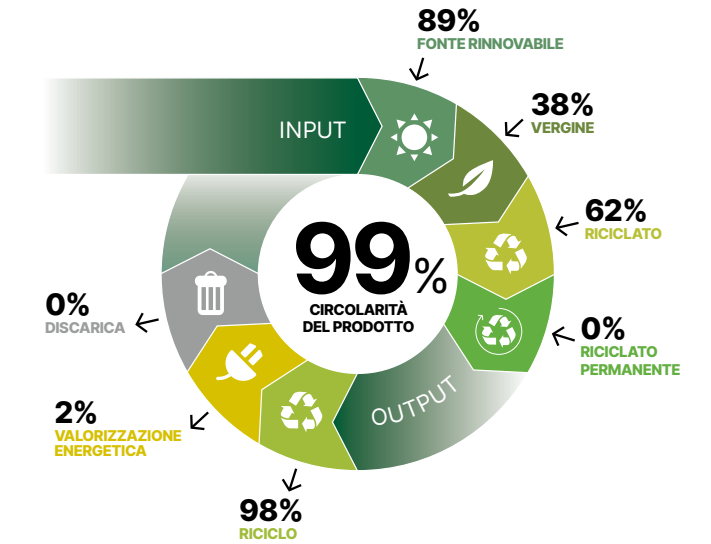
Mobile con anta in melaminico/laminato Furniture with melamine/laminate door



Mobile con anta in vetro Furniture with glass door



Mobile con anta laccata Furniture with lacquered door



INPUT

FRONTE RINNOVABILE

materiale in grado di rigenerarsi nel tempo

VERGINE

materiale che non ha contenuto di riciclato

RICICLATO

materiale che ha contenuto di riciclato, pre e post consumo

RICICLATO PERMANENTE

materiale che può essere riciclato infinite volte senza perdere alcune delle sue proprietà originarie (up-cycling)

RENEWABLE SOURCE

material that can regenerate over time

VIRGIN

material with no recycled content

RECYCLED

material which has pre- and post-consumer recycled content

PERMANENT MATERIAL

material which can be recycled infinite times without losing any of its original properties (upcycling)

OUTPUT

RICICLO

materiale destinato ai processi di riciclaggio

VALORIZZAZIONE ENERGETICA

materiale impiegato in sostituzione dei tradizionali vettori energetici per la produzione di energia elettrica e calore

DISCARICA

materiale destinato allo smaltimento in discarica

RECYCLE

material destined for recycling processes

ENERGY RECOVERY

material used as an alternative to traditional energy sources to produce electricity and heat

LANDFILL

material sent for landfill disposal

Photographer:
Santi Caleca
Federico Cedrone

Stylist:
Studiopepe
Martina Lucatelli
ha collaborato Martina Dalla Bona

Films:
Selecolor Firenze

Credits:

101 Copenhagen, &Tradition, Agapecasa, Alessi, Alivar, All'Origine, Amini Carpets, Another Country, Antonio Gramegna, Areti, Artemide, Atelier Areti, Atipico, Aytm, Baxter, BassamFellows, Bd Barcelona, BERGHOFF WORLDWIDE, Besana Carpet Lab, Billiani, Bisoli542, Bitossi Home, Bloomingville, Bonaldo, Bormioli Rocco, Bosa, Braun, Busnelli, Caffè Vergnano, Calligaris, Carl Hansen & Søn, Carpet Edition, Catellani&Smith, Ciù Ciù, Tenimenti Bartolomei, Coltellerie Berti, Colli Ripani, Corrado Corradi, Danese Milano, Design & Lifestyle Italia, Discipline, Dovetusai Milano, Er5, Elena Salmistraro, Enginux, Eva Solo, Fabbian, Fabrica, Ferm Living, Fiammetta Marble, Fiskars, Flos, Fontanarte, Frama, Galleria Altaï Milano, Galleria Cappellini, Gallotti e Radice, Gift Company, Gio Tiroto, Giopato & Coombes Gallery, GT Design, Davide Groppi, Hachiman, Hands on Design, Carl Hansen & Son, Hario Italy, HKliving, House Doctor, I+I, Iittala, Ilaria Innocenti, Incipit Lab, Indikon, Iittala distribuito da Seambe, Georg Jensen, Jacob Jensen, James Stocklund, Karpeta, Kenwood, Kitchen Aid, Knoll, Kristalia, L'Interno by Franco Fabbri (tessuto tenda), Labour and Wait, Le Creuset, Lema, Lexon, L'Interno, Lineasette, Lithho Ceramic, Little Owl, Livia Polidoro, Living Divani, Manaresi, Mattiazzi, MMairo, Mani ceramiche, Marco Guazzini, Marmo In, Massimo Caiazzo, Matthias Kaiser, Mattiazzi, Maxalto, Mdf, Menu, Mepra, Meridiani, Miniforms, Mohebban, Mulino Marino, Monteverro, MUJI, Normann Copenhagen, Nude, Olio Roi, Penta, Pimar, Pinetti, Plank, PP Møbler, Prandina, Riess, Rimadesio, Romagnoli Arredi, Rummo, S. Benedetto, Saba, Sambonet, Scandola Marmi, Segno Italiano, Sharon Merlyn, Society Limonta, Stelton, STOFF Nagel, Svenskt Tenn, Thonet, Tiipoi, Tradizioni Associate, Uno Design, Valia Barriello, Venturini Baldini, Vesoi, Vetreria Etrusca, Vetruria, Verpan, Vibia, Vino Manaresi, Vistosi, Vitra, Zafferano, Zero Lighting, Zilio Aldo, ZUCCHI.
Le opere fotografate sono di Marco Solzi (marcosolzi.com)

Ernestomeda ha dato il vita a EMvironment, un progetto che pone il rispetto dell'ambiente al centro della filosofia produttiva aziendale. L'ecosostenibilità non è più solo una parola ma un atteggiamento responsabile: siamo energeticamente autosufficienti grazie ad un impianto fotovoltaico che copre 16.000 metri quadrati di superficie e ha una potenza di 1,2 MWP. Questo ci permette di evitare l'emissione di circa 722.160 kg di anidride carbonica l'anno, pari a quella assorbita da 93.800 alberi.
Ernestomeda has established EMvironment, a project that places environmental protection at the centre of the company's production philosophy. Environmental sustainability is not just a verbal mantra but a genuine responsible approach: we are self-sufficient in energy thanks to a photovoltaic system 16,000 square metres in area, with a generation capacity of 1.2 MWP. This enables us to avoid the emission of about 722,160 kg of carbon dioxide a year, the quantity absorbed by 93,800 trees.

Follow us on:



Ernestomeda è dotata di un Sistema di Gestione della Qualità UNI EN ISO 9001, un Sistema di Gestione Ambientale UNI EN ISO 14001 e un Sistema di Gestione Salute e Sicurezza. Tutti i Sistemi sono stati certificati dall'Ente Internazionale SGS.

ernestomeda spa
via dell'Economia 2/8
61025 Montelabbate (PU) Italia
tel +39 0721 48991
www.ernestomeda.com



1214.002.10.2025.12000.90121272.000

